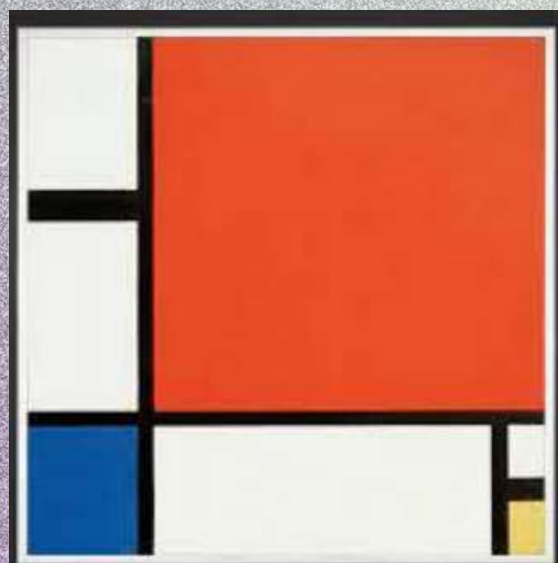


14.02.2022

Carto Atlas

Matemática
e Arte

Curadoria dos processos e produtos materializados
durante a disciplina de Matemática e Arte



“Composição II em vermelho, azul e amarelo” de Piet Mondrian



“Círculos no espaço” de Ivan Serpa



“Melancholia” de Albert Durer

HOME

Este é um CartoAtlas, no formato de um portfólio digital com as cartografias, os itinerários e os produtos produzidos no decorrer da disciplina de Matemática e Arte. O Cartoatlas é resultado de uma aprendizagem criativa, lúdica e inovadora. Meus estímulos, reflexão, experimentação dentro da disciplina no que diz respeito à educação do olhar, meus entrelaçamentos e aprendizado.

- CartoAtlas;
- Resumo biográfico;
- Linha de aprendizagem;
- Trilhas;
- Contato.

Maria

RESUMO BIOGRÁFICO

Mestranda no Programa de Pós-Graduação Criatividade e Inovação em Metodologias de Ensino Superior (PPGCIMES-UFGA). Além de professora, tenho fascínio pela área de artes, atualmente escrevo crônicas, contos, poesias e possui composição musical em língua portuguesa e espanhola. Sou uma eterna aprendiz e iniciei a jornada na disciplina de Matemática e Arte para educar meu olhar interdisciplinar e suscitar ainda mais minha criatividade na perspectiva da Cartemática que é uma metodologia ativa elaborada para ensino-aprendizagem de Matemática e Arte. Aceitei os desafios e me permiti atravessamentos. Repleta de indagações tornei-me uma aprendiz Cartemática. [Clique na foto e tenha acesso ao meu autorretrato desenvolvido no início da disciplina.](#)

Viajar!

Perder países!

Ser outro constantemente,

Por a alma não ter raízes

De viver de ver somente!

(Fernando Pessoa)

CartoAtlas: Linha de aprendizagem Trilhas e Itinerários...

Iniciei minha viagem na disciplina de Matemática e Arte e adentrei em um universo desafiador, entender-se imersivo em novas experiências e permitindo encontros e desencontros. Através das trilhas potencializamos: Autonomia e protagonismo; Experiência Interdisciplinar; Criatividade e aprendizagem; Processos de CARTOCURAR e CARTOFAZER. Sendo assim, buscando minhas primeiras conexões entre Matemática e Arte compartilho alguns de meus Itinerários, relativo às estradas, caminhos que tracei para construir meus primeiros passos e pensamentos. Clique nas imagens e tenha acesso aos meus itinerários.



Primeiro Itinerário

Itinerário parcial Serpa

Itinerário CartoAtlas & Livro Objeto

Itinerário parcial Durer

Inventários

Trata-se de autor relatos para explorar o repertório pessoal de cada um sobre Matemática e Arte. O inventário contém perguntas que são respondidas conforme os atravessamentos e vivências no decorrer da disciplina. Ressalto a produção destes dois inventários que tive fluidez para responder aos questionários descrevendo meus processos nas dinâmicas e as relações com os autores e obras da disciplina. [Clique nas imagens e tenha acesso aos meus inventários.](#)



Inventário - prelúdio



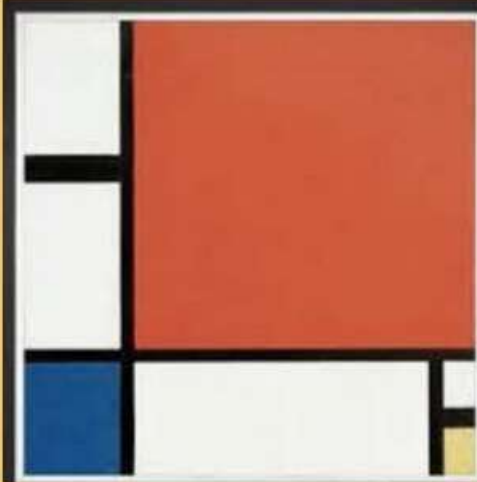
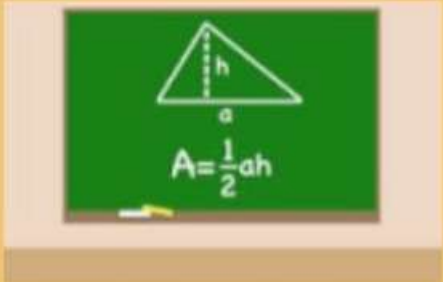
Inventário - intermédio



Inventário - posfácio

Imersões Artístico-Matemático

IMERSÃO MATEMÁTICA



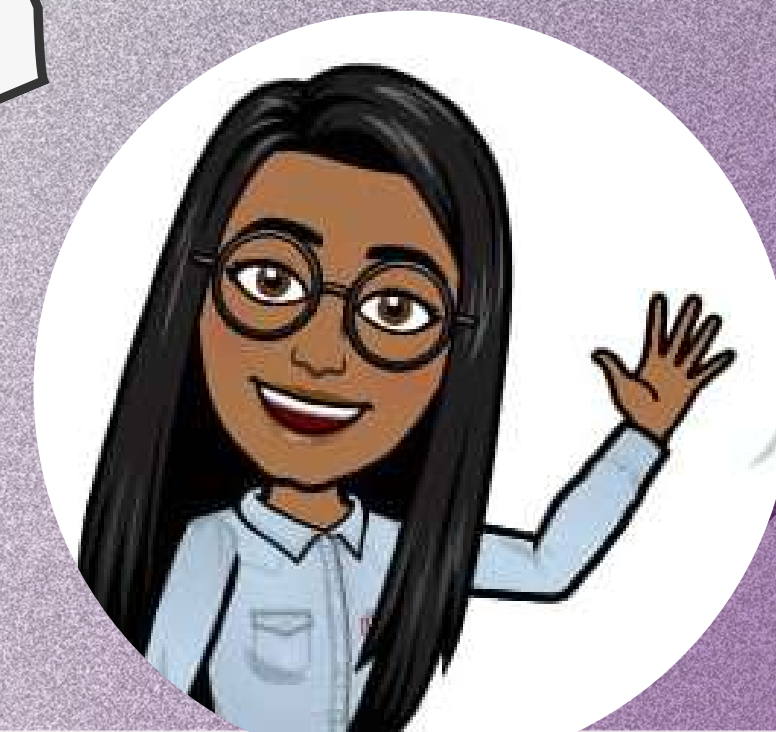

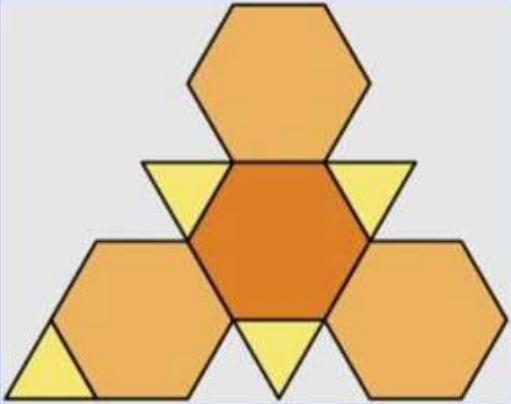

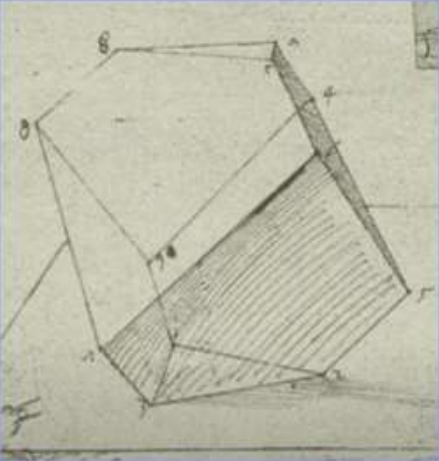
SUPERFÍCIE PLANA;

A área de uma figura plana é a medida da superfície da figura. ... As principais figuras planas são o triângulo, o círculo, o quadrado, o retângulo, o losango e o trapézio, e cada um deles possui uma fórmula para o cálculo da área.

Destaco dentre as imersões realizadas a imersão Mondrian pelas dificuldades iniciais de entender os processos de cartofazer e cartocurar que exigiam com detalhes aspectos relevantes sobre a obra (fatos históricos, políticos, sociais, religiosos e/ou psicológicos que facilitem o entendimento da obra; descrever o estilo e as influências do artista), bem como apresentar informações gerais sobre as formas e/ou conceitos e/ou processos matemáticos usados pelo artista para compor a obra. Clique nas imagens e tenha acesso as imersões artístico-matemático.

Melancolia I (1514)

Tetraedro truncado



Cartografias

Cartografia Mondrian

Mondrian: Matemática e Arte em Composição em Vermelho, Amarelo e Azul (1921)

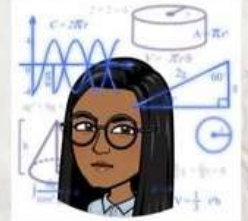

- Aspectos artísticos e Matemáticos:
- Na paleta de tintas, apenas as cores primárias - o vermelho, o azul e o amarelo, mais o preto e o branco;
- Superfície plana;
- Segmento de retas perpendiculares, ângulos e grades direitas;
- Assimetria;
- Proporção áurea (proporções matemáticas ideais)
- Para Mondrian a "realidade pura" e a define como o equilíbrio "através da harmonia de oposições desiguais, mas equivalentes".



Cartografia Serpa

Imersão Matemática

PhiStyle: apresentará informações gerais sobre as formas e/ou conceitos e/ou processos matemáticos usados pelo artista para compor a obra;



Cartografia Durer

Cartografar Melancolia I

A cartografia de Durer foi uma das mais complexas e delicadas de executar. Albrecht Dürer representa uma competência ímpar e uma grandiosidade histórica e intelectual, muitos são os elementos artísticos e matemáticos a serem cartografados durante o processo. A obra Melancolia I é uma profusão de possibilidades interpretativas. Nessa cartografia me senti mais atenta e ainda mais madura na prática interdisciplinar.



Clique nas imagens e tenha acesso as cartografias.



O conceito de cartografia, aqui é no pensamento dos filósofos franceses Gilles Deleuze e Félix Guattari para propor um modo de acompanhar percursos, de estimular processos de produção, de perceber as conexões. Desta forma, exibo estas cartografias pelo envolvimento que tive nos processos de construção, principalmente pela imersão e observância dos conceitos artísticos e matemáticos. A cartografia foi um dos elementos que mais me interessei em produzir dentro da disciplina, contar os processos artísticos e matemáticos das referidas obras foi um exercício de interdisciplinaridade e de observação. Clique nas imagens e tenha acesso as cartografias.

Caixa de AFECÇÕES

A confecção da caixa promoveu a reflexão sobre a minha ação e possibilitou a educação do meu olhar para a interdisciplinaridade além do registro das minhas vivências e experiência... A Caixa de Afecções é a própria exposição da cartocuradoria e a cartoprodução. Ela, portanto, representa saberes como ferramenta metodológica para promover a aprendizagem criativa. Abaixo as caixas de afecções produzidas cada uma em um formato diferente. [Clique nas imagens e tenha acesso as Caixa de Afecções](#)



Caixa de Afecções- Mondrian

$\phi = \frac{(a+b)}{a} = \frac{a}{b}$

Olá, eu sou Mary Matriz, o avatar artístico e matemático que foi criado nessa disciplina e vou contar um pouco da trajetória de aprendizagem através de cartas. Vamos nessa.

$\phi = 1,6180339887...$

Era uma vez...

Em 2021 começamos uma aventura, o mestrado no PPGCIMES... Passando algumas fases iniciais estamos todos juntos nesse novo desafio que é a disciplina de Matemática e Arte. Eu sou o Avatar da Maria, ela me criou dentro dessa disciplina e agora conta comigo até o fim dessa trajetória. Essa primeira carta é introdutória e é como uma viagem ao deserto à procura de um oásis. Esse oásis eu diria ser a própria educação do olhar para a matemática cotidiana e nas obras de arte começando com ele, Piet Mondrian. Mondrian? Cadê você?... Sei que és um grande artista e que gosta muito de retângulos e segmentos de reta...

Caixa de Afecções- Serpa

CAIXA DE AFECÇÕES SERPA

PROCESSO DE PRODUÇÃO E CRIAÇÃO...

Caixa de Afecções- Durer

Caixa de afecções Durer

MARIA JOSÉ S. LIMA
CRIATIVIDADE E INOVAÇÃO EM METODOLOGIAS DE ENSINO SUPERIOR/PPGCIMES - UFPA

A Caixa de Afecções é a cartocuradoria e a cartoprodução de um caixa de saberes como ferramenta metodológica para promover a aprendizagem criativa.

CARTOCURAR envolve a realização de uma curadoria de conteúdos, uma imersão artística e Matemática sobre a obra Melancolia I de de Albert Durer.

Linha do tempo

PONTO DE PARTIDA



Outubro 2021

- Dinâmica do autorretrato
- Dinâmica do itinerário
- Carta dos princípios inspiradores
- Roteiro sobre Aprendizagem Criativa
- Criação do mapa mental
- Olhar interdisciplinar distraído
- produção de um glossário criativo

Novembro 2021

- Trilha entrelaçamento entre a Matemática e Arte: Modrian
- Roda de conversa sobre as imersões
- Curadoria Carto Atlas & Livro objeto
- Livro-objeto: atravessamentos
- Cartografar as conexões interdisciplinares entre a Matemática
- Caixa de afecções: livro-objeto Mondrian

PONTO DE CHEGADA



Janeiro 2022

- Curadoria sobre o e CartoAtlas & livro objeto – Caixa de afecções Durer
- Cartografia Durer
- Apresentação da caixa de afecções Durer
- CartoAtlas criativo individual e coletivo
- Encerramento e avaliação da disciplina

Dezembro 2021

- Trilha entrelaçamento entre a Matemática e Arte: Serpa
- Roda de conversa sobre as imersões
- Cartografar as conexões interdisciplinares entre a Matemática
- Caixa de afecções: livro-objeto Serpa



Lista (im)possível:



Apresento uma lista criativa dos (im)possíveis projetos, processos e/ou produtos acadêmicos e pessoais inspirados nas experiências, vivências, encontros e conhecimentos adquiridos durante a disciplina Matemática e Arte..

- ◆ 1. Menos julgamentos sobre minhas produções (certo e errado);
- ◆ 2. Maior profundidade e seguranças nas imersões nos conceitos matemáticos;
- ◆ 3. Intersecção de texto e imagens na elaboração de colagens;
- ◆ 4. Conseguir criar meus designers autorais com criatividade usando o Canva e outras plataformas;
- ◆ 5. Organização do tempo para a realização das atividades simultaneamente sem comprometer nenhuma delas.



CONTATO



E-mail: maryjosephp@hotmail.com



Instagram: [@maria_mariane_](https://www.instagram.com/maria_mariane_)



Facebook: [maria.mariane.3](https://www.facebook.com/maria.mariane.3)



Castanhal-PA



Currículo Lattes: [Clique no ícone do link e tenha acesso ao meu Currículo](#)

