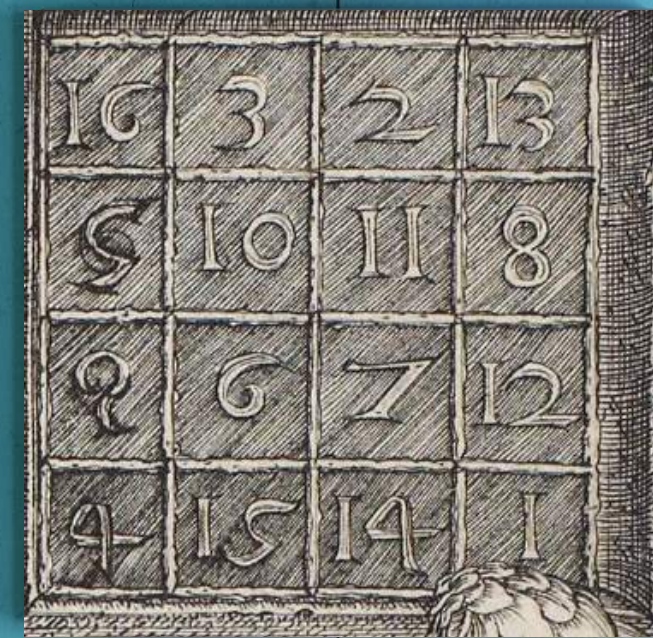
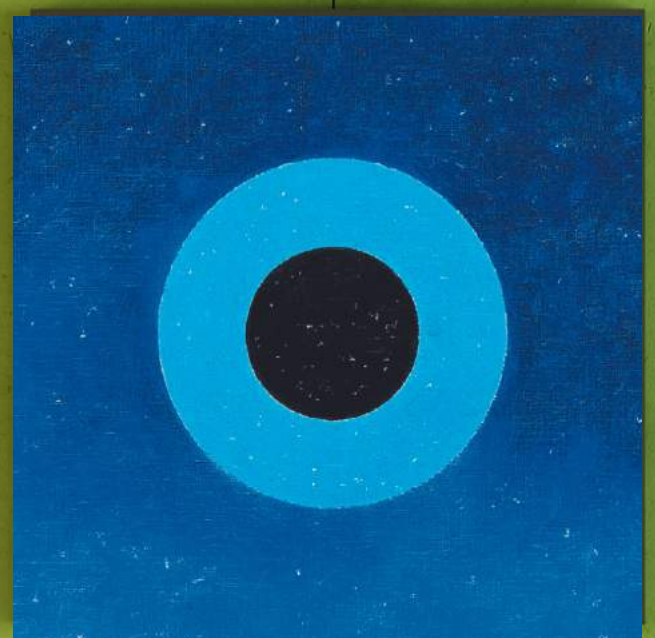
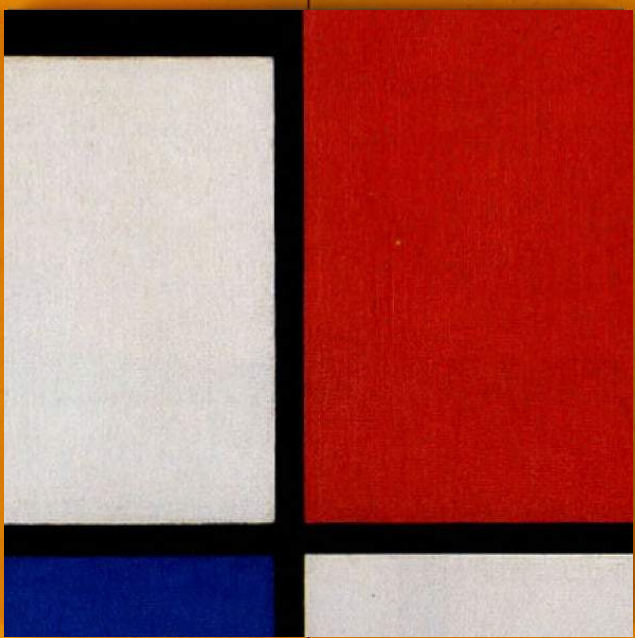


SINCE  
20  
22

# PORTFÓLIO CARTOATLAS

APRESENTADO A DISCIPLINA MATEMÁTICA E ARTE





# Home

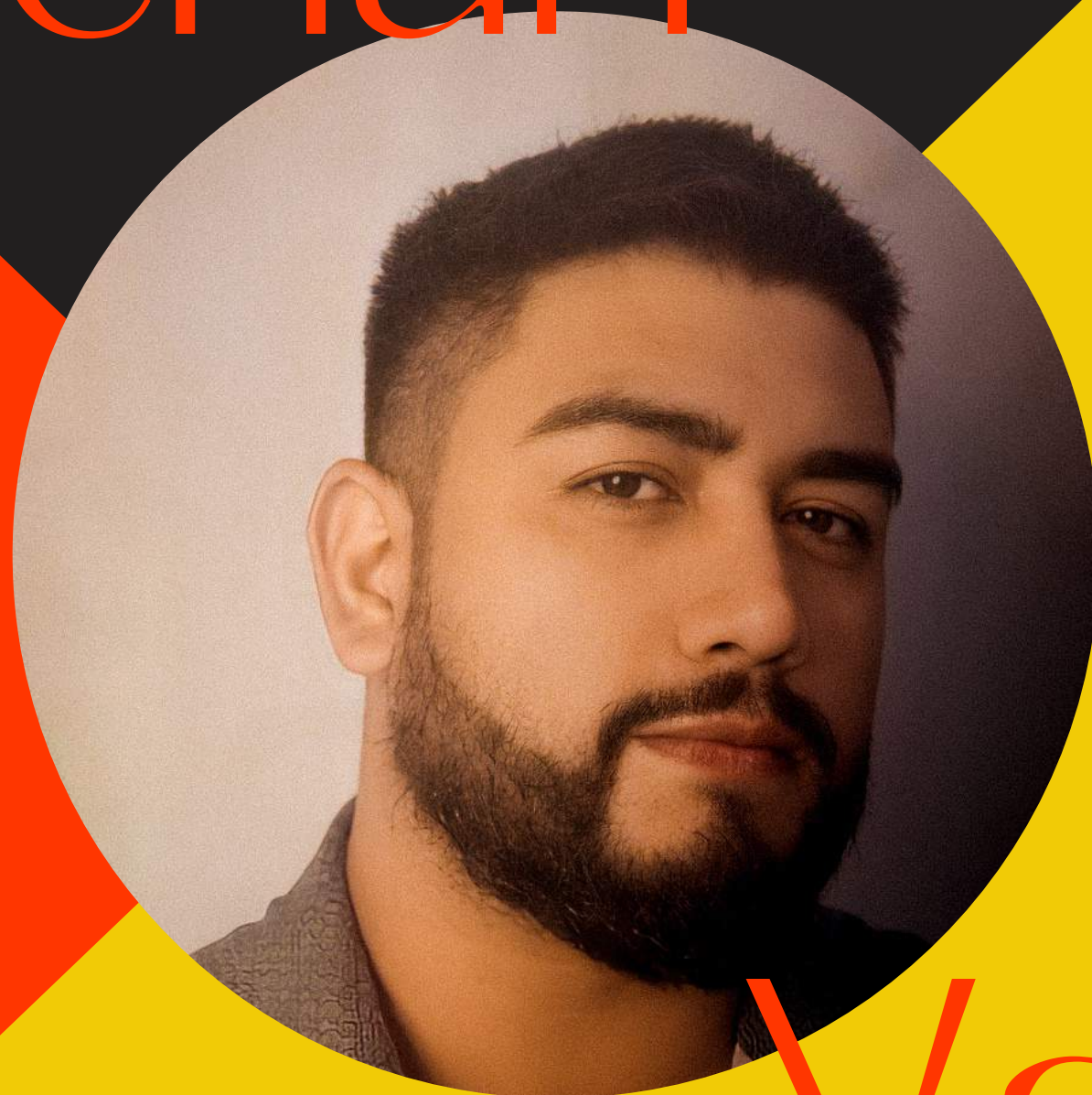
Na mitologia grega, Atlas é um titã que sustenta a terra em seus ombros. Punição dada pelo deus Zeus, após a grande guerra entre os deuses e os titãs. (Mitologia grega). O termo Atlas é utilizado também na Geografia, ciência que estuda a terra. Aqui a ressignificação dos termos são essenciais, unido-os temos “Carto” que vêm de cartografia, por outra, muito utilizado pelos grandes navegadores para descoberta de novas terras no auge das explorações históricas. O “Atlas” de forma bem generalista tem por definição um conjunto de mapas ou cartas geográficas. Deste modo, podemos definir CartoAtlas, por uma produção autoral de um conjunto de Cartografias de Aprendizagem desenvolvida na disciplina Matemática e Arte. Essa produção representa minha rota, trilha, direção, entrelaçamento e os registrando afetos e transformações em meu próprio processo ensino-aprendizagem.

Portanto, este CartoAtlas constitui-se como produção final e reuni todo meu processo criativo de aprendizagem em Matemática e Arte, materializando meu processo de aprendizagem. Estando assim, organizado da seguinte maneira: Home, Apresentação Autoral, Cartografias, Itinerário, Caixa de Afecção, Linha do tempo, Lista (Im)possível e Contato.





# Renan



Olá!  
Tudo bem? Seja bem-  
vindo ao meu portfólio  
CarãoAilas.

Sou Renan Vale, licenciado em Pedagogia pelo IFPA Campus Belém, Mestrando em Inovação e Criatividade em Metodologia no Ensino Superior-PPGCIMES/NITAE<sup>2</sup>/UFPA, turma de 2021.

Fui cartomático na disciplina Matemática & Arte, e essa experiência foi maravilhosa para minha formação enquanto discente e professor pedagogo".

Clique na foto para acessar meu autorretrato.

# Vale

# CARTOGRAFIA MONDRIAN

Clique Aqui

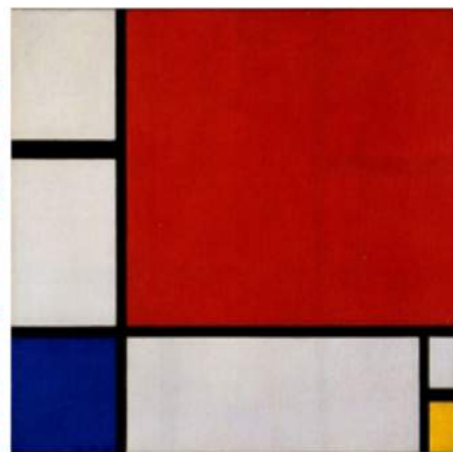


Apresento o percurso artístico-matemático realizado por mim. Nessa primeira cartografia mergulhei no mundo do Neoplasticismo, sobre a obra: “Composição em vermelho, amarelo e azul” (1921) de Piet Mondrian.

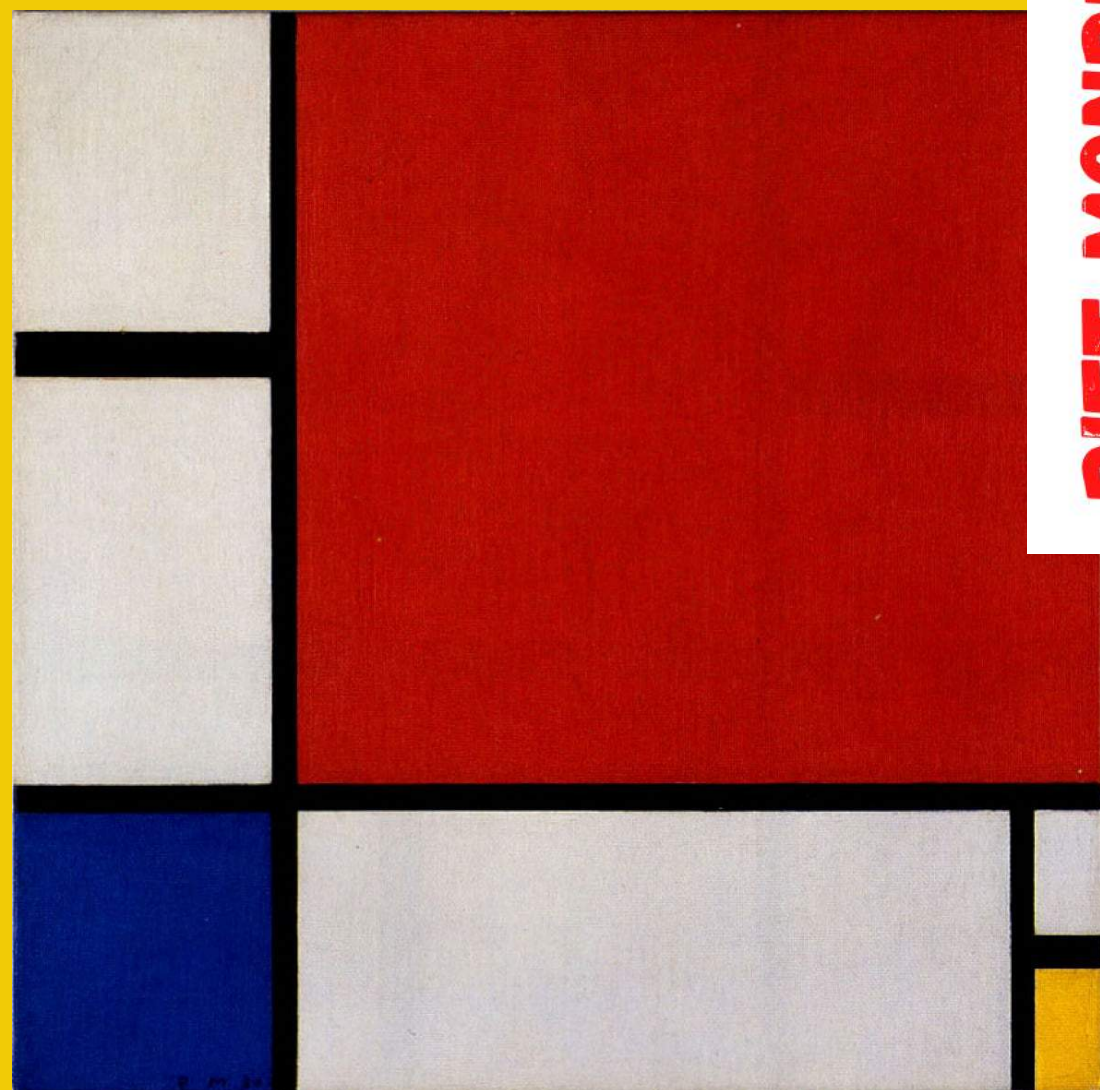
Essa cartografia apresenta as imersões artística e matemática de Mondrian na obra supracitada acima e estampada na imagem ao lado. A imersão artística basea-se sobre o movimento do Neoplasticismo e imersão matemática sobre os conceitos matemáticos encontrados na obra: retas, ângulos e proporção áurea.

Acesse à cartografia clicando na imagem ao lado.

PIET MONDRIAN



Composição em vermelho, amarelo e azul,  
1921. Mondrian



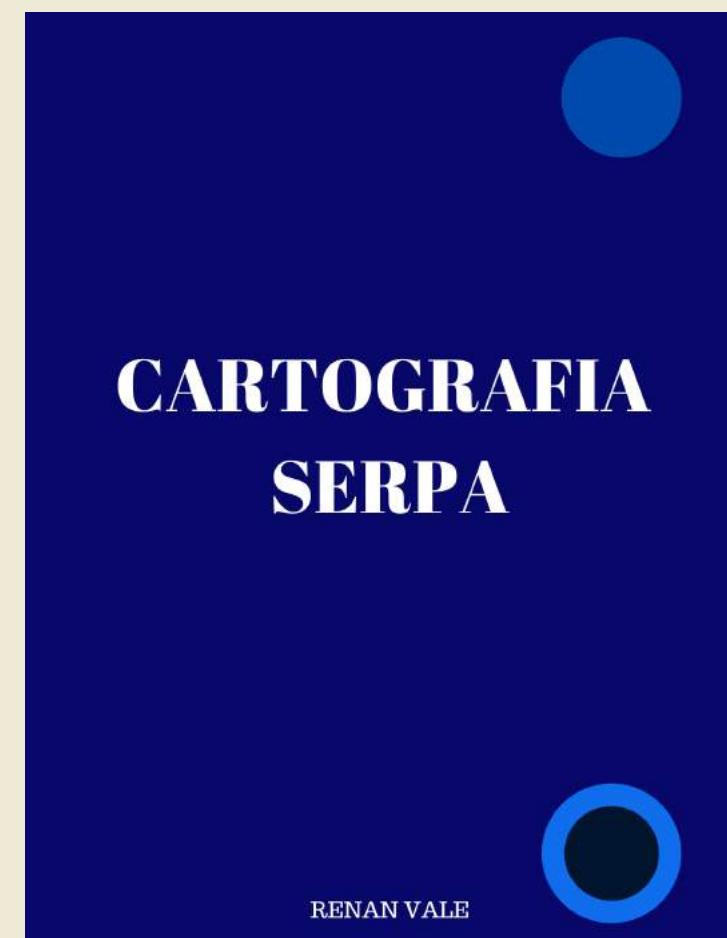


# CARTOGRAFIA SERPA

A segunda produção cartográfica versou na obra “Circulo no Espaço” do brasileiro, carioca Ivan Serpa, criada em 1972. Apresentamos nessa cartografia o registro da aprendizagem entre a Arte e Matemática, sobre o papel de curador trazendo algumas informações sobre a vida e obra destacada.

As imersões desdobram-se sobre a Fase de Geomancia do artista e, posteriormente, os conceitos matemáticos na obra tais como: simetria, geometria, círculos.

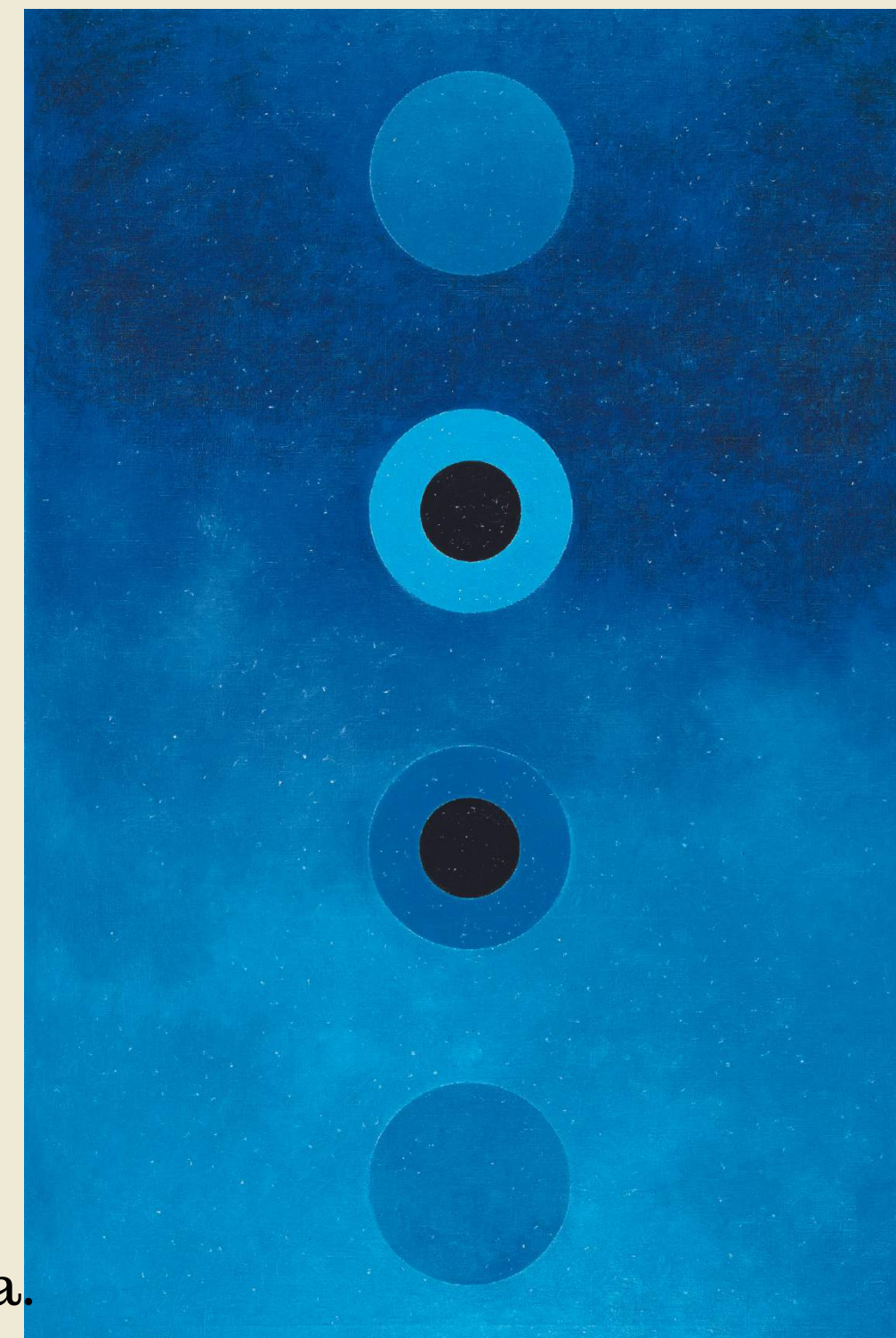
Acesse à cartografia clicando na imagem ao lado.



[Clique Aqui](#)



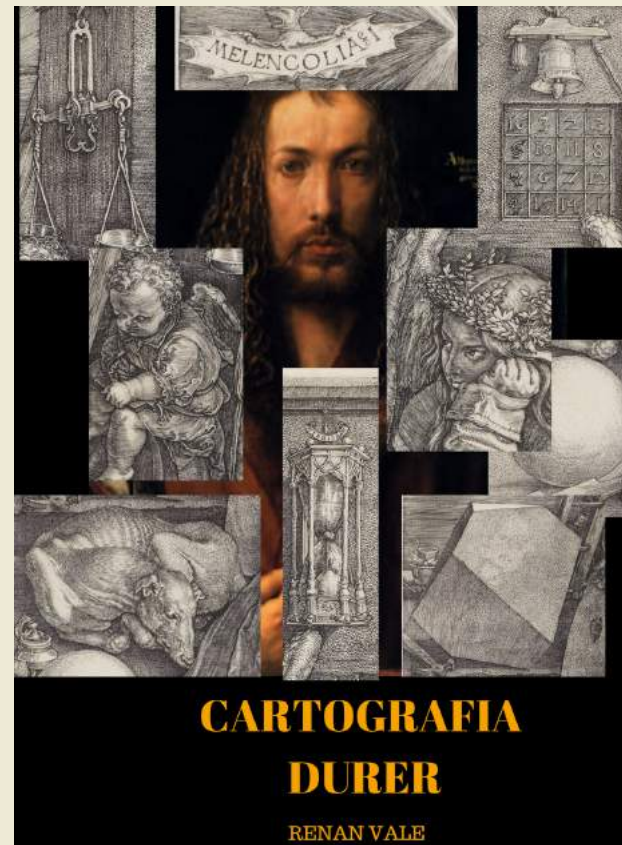
Círculo no espaço, 1972. Serpa.





# CARTOGRAFIA DURER

Melancolia, de 1514. Durer.



[Clique Aqui](#)



A terceira e ultima produção cartográfica foi do renascentista Albercht Durer, com a obra “Melancolia” de 1514.

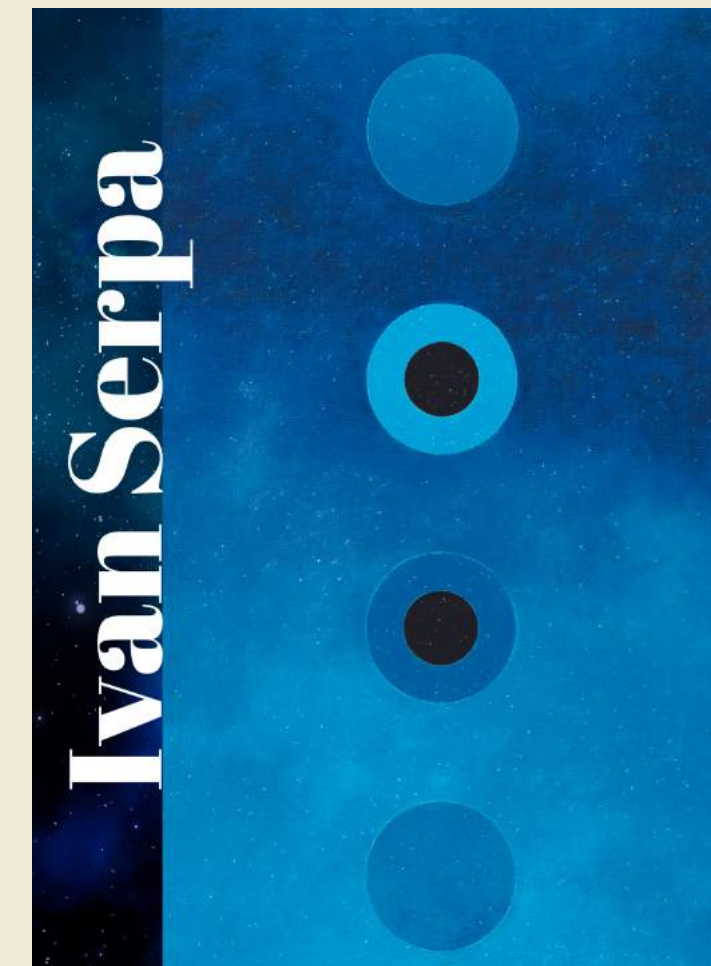
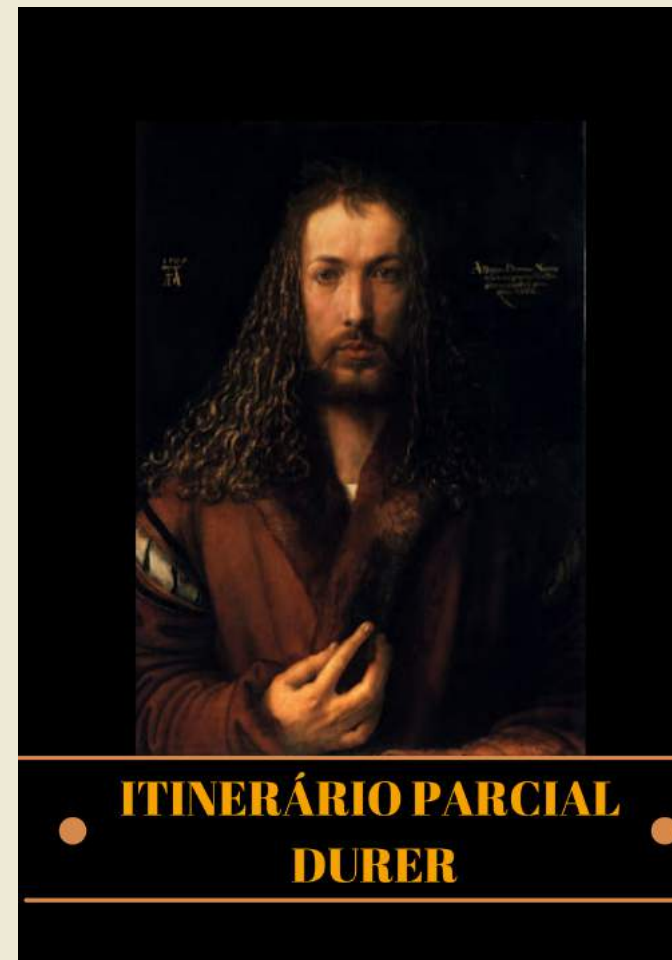
A imersão sobre este artista foi bastante rica e versou com muitas informações sobre arte e matemática.

No lado artístico ressaltaram-se os aspectos da filosofia e de como os pensamentos filosóficos influenciaram a vida deste artista. No aspecto matemático, versou o quadro mágico e a geometria.

Para acessar à cartografia clicando na imagem ao lado.



# ITINERÁRIOS



Os itinerários apresentados acima foram às produções desenvolvidas no decorrer da disciplina Matemática e Arte. São produtos que apresentam um planejamento das ações previamente estabelecidas para se chegar à construção efetiva das cartografias e imersões artística-matemática de minha própria aprendizagem.

Clique nas imagens para acessar as produções.

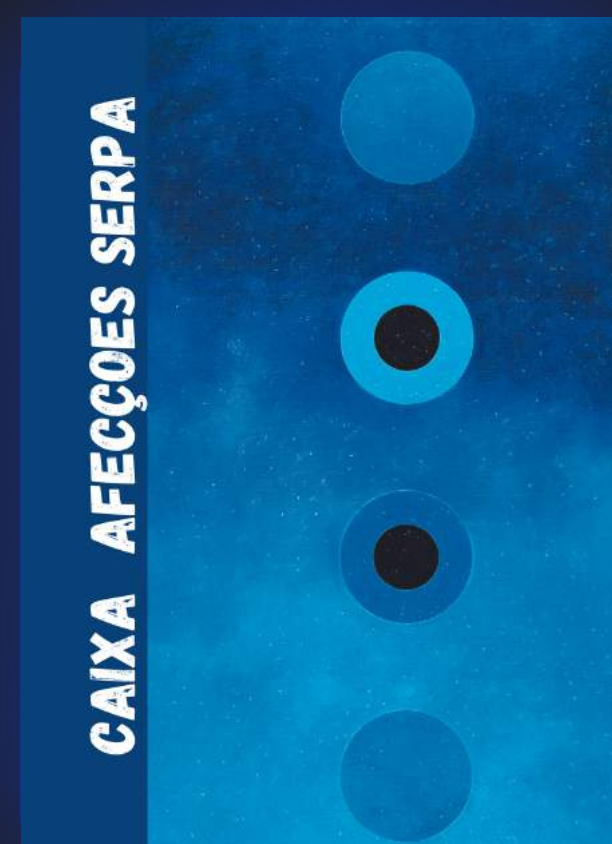
# CAIXAS DE AFECÇÕES

As caixas de afecções são representadas sobre produção autoral inspirados no modelo de livros objetos e nos artistas presentes nas cartografias. O primeiro sobre Mondrian, segundo sobre Serpa e terceiro Durer. Cada caixa representa uma produção diferenciada, cartão, livro sanfonado e livro pop up. Foram os critérios de criação de cada Caixa. Nelas estão representados colagens, poemas concretos, chuva de palavras.



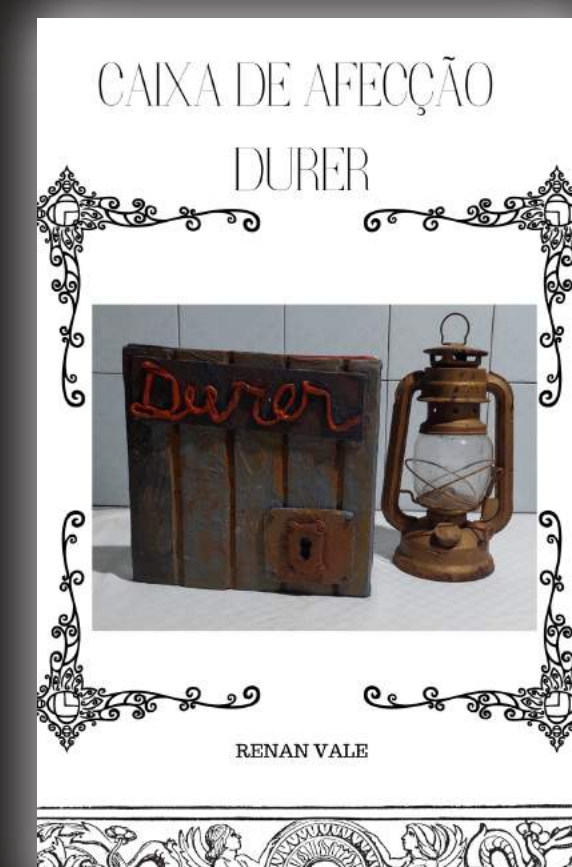
[Clique Aqui](#)

Inspirada no conhecimento sobre arte e matemática em Mondrian, esta caixa de afecções constitui-se como um produto autoral tendo como referência a obra de Composição Vermelho, Amarelo e Azul. Produção: livro Cartão. Para saber mais clique na imagem para acessar o conteúdo.



[Clique Aqui](#)

Referenciada na obra de Ivan Serpa, esta produção é segunda caixa de afecção produzida por mim Cartemático, referência da obra Círculos no Espaço, de 1972. Produção: livro Sanfonado. Clique na imagem para acessar o conteúdo na íntegra.



[Clique Aqui](#)

Baseada na obra Melancolia, de 1514, do artista Albrecht Durer. Este livro foi inspirado nos segredos do período da Renascença, e nos livros Pop up. Clique na imagem para acessar o conteúdo na íntegra.



# INVENTÁRIO

Presente na Carta Produtos Inovadores, está é a Trilha Inventário artístico-matemático. Nesta trilha fomos convidados a elaborar um Inventário artístico-matemático autoral “Trata-se de autorrelatos para explorar o repertório pessoal de cada um sobre Matemática e Arte” (VAZ, 2021, P.18)

O inventário propôs refletirmos sobre nossa própria construção enquanto aprendizes na vida, relembrando-nos memórias afetivas de nossas vivências sobre Matemática e Arte despertando gatilhos internos antes adormecidos e provocando lembranças que nos marcaram durante nossa trajetória pessoal.

Para visualizar o Inventário Artístico-Matemático, clique no ícone acima.

[CLIQUE AQUI](#)

**PRELÚDIO – PARTE 1**



**INTERMÉDIO – PARTE 2**



**POSEFÁCIO**

**PARTE - 3**





## PARTIDA DA AVENTURA CARTOMÁTICA



### Outubro

- Apresentações e orientações gerais
- Carta Princípios inspiradores
- Trilhas aprendizagem Criativa e Experiência interdisciplinar.
- Cartemática.

### Novembro

- Carta Exercício do Olhar
  - Imersão artística e matemática (Mondrian)
  - Caixa de afecções Durer
  - Inventário - parte 1
- Curadoria sobre o livro objeto –  
Curadoria sobre CartoAtlas criativo inventários - parte 2

# LINHA DO TEMPO

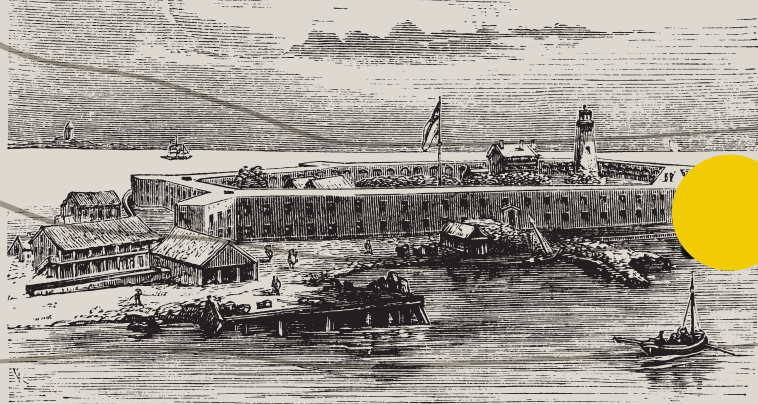
### Fevereiro

- CartoAtlas criativo individual e coletivo
- Encerramento e avaliação da disciplina

### Dezembro

- Imersão artística e matemática (Serpa)
- Caixa de afecções Mondrian
- Trilha entrelaçamentos - Imersão artística e matemática (Durer)

## FIM DA TEMPORADA



### Janeiro

- Caixa de afecção Serpa x Entrega
- Carta Produtos inovadores
- Itinerário inicial da trilha livro objeto
- Curadoria sobre o livro objeto – apresentação de atividades
- orientações inventários – parte 3

- Inventário – parte 3
- Itinerário final da trilha livro objeto
- CartoAtlas criativo
- Encerramento e avaliação da disciplina



- Não conseguir realizar um itinerário digno e criativo.

## IMPOSSIBLE CHECKLIST

- Entregar as atividades antes do prazo das 23h59m59seg.

- Elaborar colagem e poema concretos de modo que ambos tenham coerência entre imagem e texto.

## POSSIBLE CHECKLIST

- Conseguir elaborar as minhas caixas de afecções de modo melhorá-las.

- Conseguir criar meus designes autoral nas Cartografias e imersão artística-matemática;

- Conseguir elaborar as caixas de Afecções e entender seus conceito dentro da disciplina.

# LISTA (IM)POSSÍVEL





# CONTATO

## RENAN VALE



revicrovle@gmail.com



@revicrovle



Ilha de Mosqueiro, Belém, PA



Curriculi Lattes

Clique Aqui 