



Portfólio CartoAtlas

JESSICA CALANDRINE

Home

biografia

Carto Atlas

Linha do tempo

Linha de aprendizagem

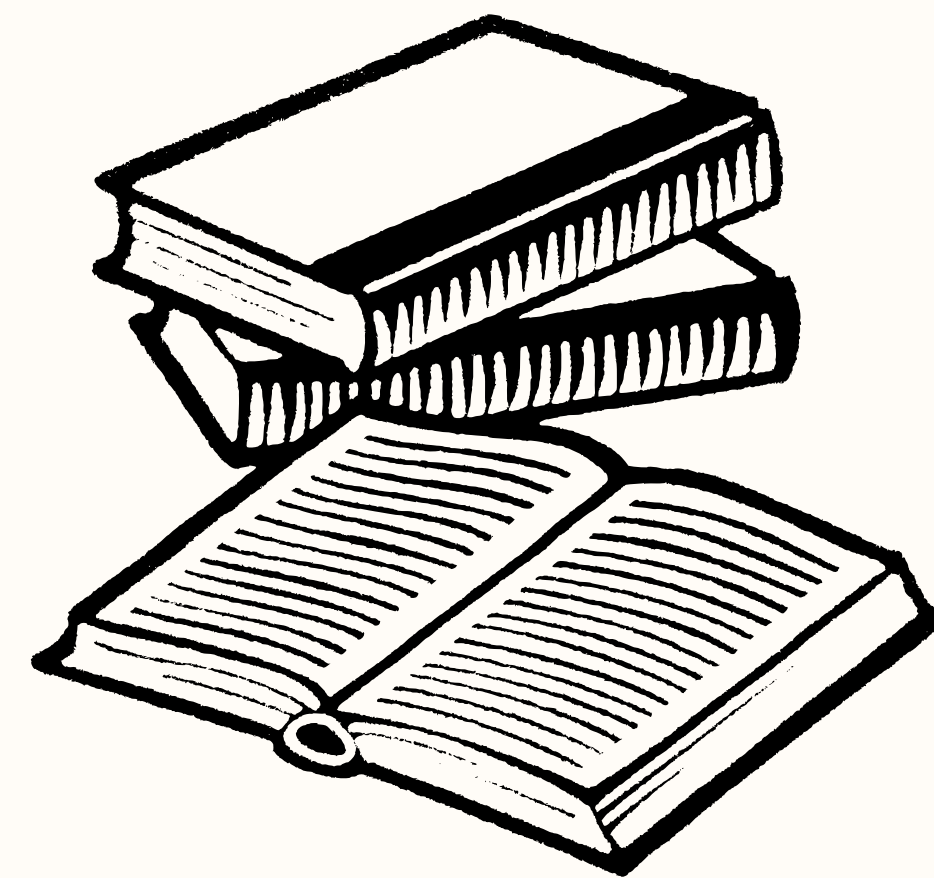
Lista (im)possível

contato;

Disciplina : Matemática e arte

Docente: Critina Vaz

2022



Home



O que é um CartoAtlas?



CartoAtlas Criativo

A Trilha CartoAtlas Criativo é a cartocuradoria e a cartoprodução de um atlas digital como ferramenta metodológica para promover a aprendizagem criativa dos participantes. Trata-se da confecção de um atlas, no formato de um portfólio digital com as cartografias, os itinerários e os produtos produzidos pelos participantes da disciplina.



O portfólio é um dispositivo comumente empregado no meio artístico que apresenta, de modo sucinto, a produção desenvolvida por um artista ou grupo de artistas em um determinado período de tempo. No contexto da disciplina, trata-se uma curadoria dos processos e produtos materializados pelos participantes durante a disciplina.



Bem-vindos a minha biografia, permitam que me apresente!

Sou Jessica Calandrine arte-educadora, formada em Licenciatura plena em Artes Visuais pela UFPA, Mestranda do programa de pós-graduação PPGCIMES/UFPA. Tenho 27 anos e busco expressar o mundo ao meu redor com a arte e com o ensino de artes visuais.

Minhas produções são realizadas em diferentes plataformas e diversas técnicas, desde o desenho com caneta nankin e lápis, até as pinturas com aquarela, com tintas acrílicas, e atualmente estou seguindo pelo olhar da fotografia, O meu novo trabalho nomeado como Narrativa de um amanhã, que envolve fotografia e natureza.

Sou professora e nesta disciplina de Matemática e arte encontrei a interdisciplinaridade que precisava para expandir meu repertório e olhar.



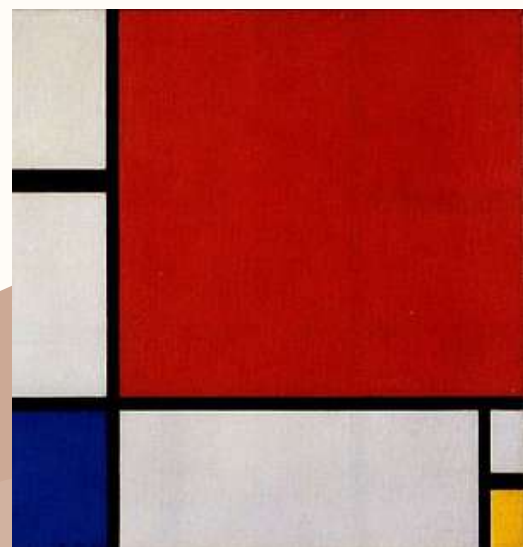
Carta dos produtos inovadores

Trata-se da produção do inventários artístico-matemático, do *Carto Atlas* e do *Livro objeto*

Carto Atlas cartografias

As cartografias foram criadas a partir da interdisciplinaridade entre Matemática e arte, nas obras de artes de tres artistas selecionados,

01



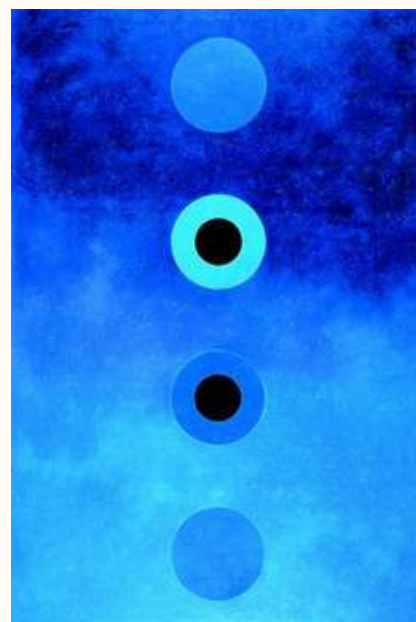
CARTOGRAFIA MONDRIAN

AUTOR/ARTÍSTA: Pieter Cornelis Mondrian;
OBRA: Composição II em Vermelho, Azul e Amarelo.

CARACTERÍSTICAS ENCONTRADAS E ESTUDADAS: Na análise artística e poética foi encontrada, o neoplasticismo, encontramos as formas geométricas e a proporção áurea, a partir do estudo e da análise de suas obras encontraremos outros artistas que utilizam essa mesma forma matemática para completar suas obras, além de alguns também adotarem o neoplasticismo.

LINK: <https://drive.google.com/file/d/1KgMhtlCSfnqTykBT2ua4x0redtQcoUVM/view?usp=sharing>

02



CARTOGRAFIA SERPA

AUTOR/ARTÍSTA: Ivan Serpa

OBRA: Círculos no espaço

CARACTERÍSTICAS ENCONTRADAS E ESTUDADAS: As formas que compõem a obra, são formas simétricas, com uma linha imaginária separamos os círculos no centro e teremos dois lados iguais também, e se colocarmos uma linha central a simetria aparece. E além da simetria nesta obra e as fórmulas matemáticas sobre os anéis, pesquisei também sobre o concretismo na obra.

LINK: https://drive.google.com/file/d/1rmqaMkSvW0-Be_560oz4db8Rujlwocl/view?usp=sharing

03



CARTOGRAFIA DURER

AUTOR/ARTÍSTA: Albrecht Dürer

OBRA: Melancolia I

CARACTERÍSTICAS ENCONTRADAS E ESTUDADAS: A obra Melancolia nos mostra uma cena com vários simbolismo, principalmente quando se fala de quadrado mágico e geometria sagrada, números que muitos consideram sagrados também. A obra é de tamanha complexidade quando se analisa de forma artística e quando se olha deforma matemática. A geometria sagrada se interligando e criando conexão com objetos do cotidiano. Além de uma cena incrível de uma arco íris e o sol logo atrás, e na história da arte é uma obra renascentista.

LINK: <https://drive.google.com/file/d/1VR5ns97Oa1lcemGWblpDSTmx8iYJue7z/view?usp=sharing>

ITINARÁRIO ARTÍSTICO-MATEMÁTICO MONDRIAN

Neste processo encontramos o território metodológico, territórios dos processos criativos, território conexões interdisciplinar.

https://drive.google.com/file/d/17fzPp158CT1QrIAtLOajUHJ7cq_sctdB5/view?usp=sharing

ITINERÁRIO CARTOATLAS E LIVRO OBJETO

Neste itinerário coloquei de forma mais visual e criativa os territórios metodológicos, processos criativos e conexões interdisciplinar das cartografias realizadas, e as imersões matemática e artística, as quais foram de grande importância para a nova perspectiva de olhar que foi obtendo na disciplina.

<https://drive.google.com/file/d/1x3dlmtAuLjU-mto6AsZpLDBhg4p8lu0G/view?usp=sharing>

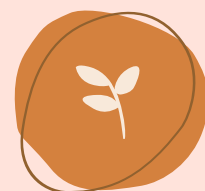
Carta dos produtos inovadores

Carto Atlas

Itinerários



Meus livros-objeto. Caixa de afecções



Caixa de Afecções: Livro-objeto Mondrian

Neste primeiro livro-objeto fiz um esquema para organizar as ideias de composição, e depois foi criado o livro.

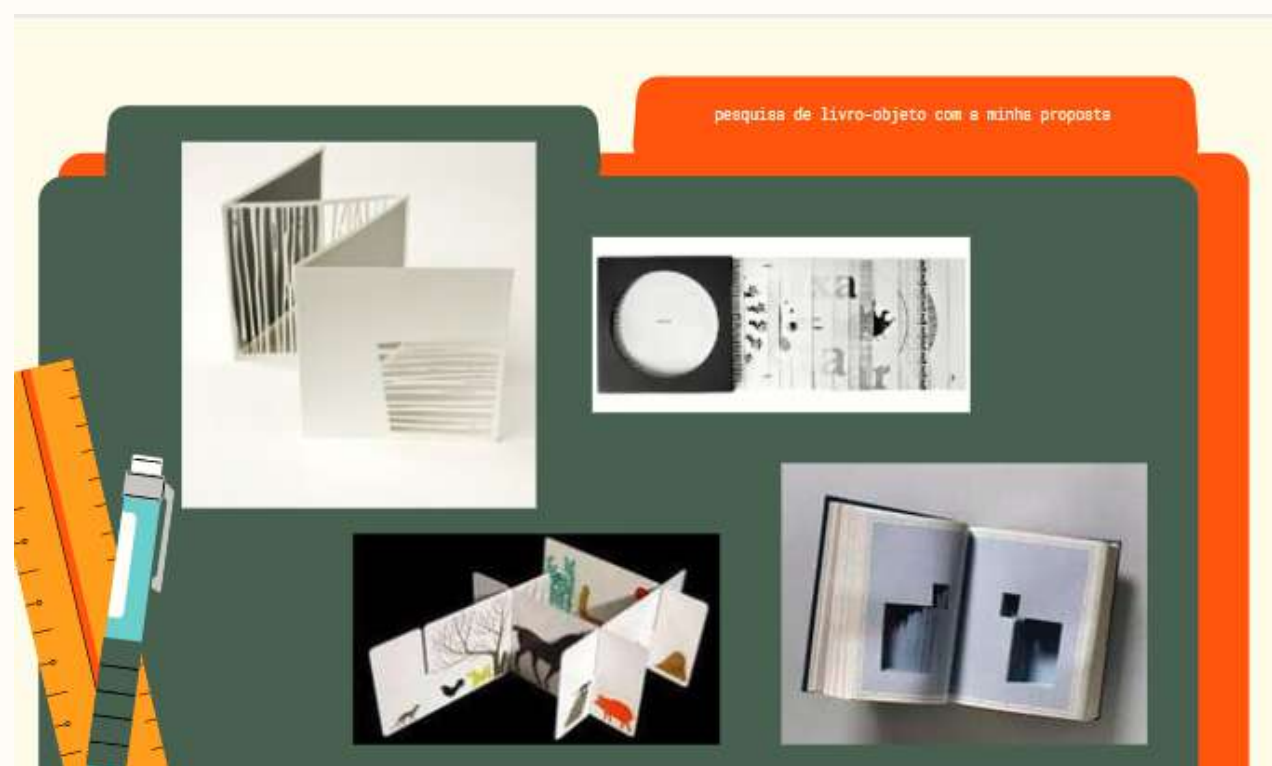
A proposta era que este livro estivesse no formato de cards, estilo cartão.

Foi criado o livro em tamanho de cartão de visita, um pouco diferente do que foi idealizado inicialmente.

Segue o link da apresentação sobre a ideia inicial do livro-objeto. Infelizmente não possuo fotos do neste livro pronto

Material que utilizei: papel cartão, cola, impressão (nuvem de palavras).

Link: <https://drive.google.com/file/d/1b5-7uXYYSBJtIWt6ulXqUhMKTOqdOOPd/view?usp=sharing>



Caixa de Afecções: Livro-objeto Serpa

Neste segundo livro a proposta era construí-lo em formato sanfona, inserindo nele, nuvem de palavras, poesia concreta, colagem e a interdisciplinaridade matemática-artística da obra Círculos no espaço.

Material: papel azul normal (chamex), cola, impressão e uma caixa pequena de papelão que transformei.

LINK:

<https://drive.google.com/file/d/1COLZTOcGGZzgwGJ5PAGit9MeLhKgZqwN/view?usp=sharing>

A ideia inicial de montagem

A montagem do livro-objeto inicialmente será feito de forma sanfonado, contendo poesia concreta, nuvens de palavras, minhas conexões entre a arte e matemática sobre a obra círculos no espaço do artista Serpa.

Os elementos visuais trará imagens dos círculos e será explorado as cores frias que a obra nos mostra.



Linha do tempo

Carta Princípios inspiradores



Linha de aprendizagem

A ideia é de que o aluno consiga fazer as conexões a partir do processo metodológico das trilhas propostas pela disciplina e lhe ofertando a independência que tanto se fala, do estudante como protagonista foi muito desafiador no processo e de grande satisfação neste momento final. O estímulo a aprendizagem e assim cada um se desenvolve em seu ritmo, foi estimulante, e com todos os processos que permeiam esta metodologia e esta disciplina cheguei ao final com uma nova perspectiva de olhar sobre as obras de arte e a interdisciplinaridade além de estar mais perspicaz na criação das cartografias, itinerários, imersões e etc.

minha linha de aprendizagem foi a pesquisa desenvolvida em cada trilha que me deu base para realizar os produtos e as apresentações.

Lista (im)possível):

- Não conseguir produzir o que foi idealizado, como os livro-objetos, pois mesmo sendo arte-educadora me falta habilidade de corte e colagem na prática, e assim como alguns colegas foi a minha primeira vez produzindo livros-objetos com propostas de formatos tão criativos
- Me perder e me encontrar no meio do processo da cartografia e imersão matemática-artística. Tentar produzir as duas propostas com algumas semelhanças e diferenças que me deixaram confusa em alguns momentos iniciais da disciplina.
- Pouca produção dos itinerários finais - alguns itinerários ficaram no meio do processo.



contato

Email: J.calandrinee@gmail.com