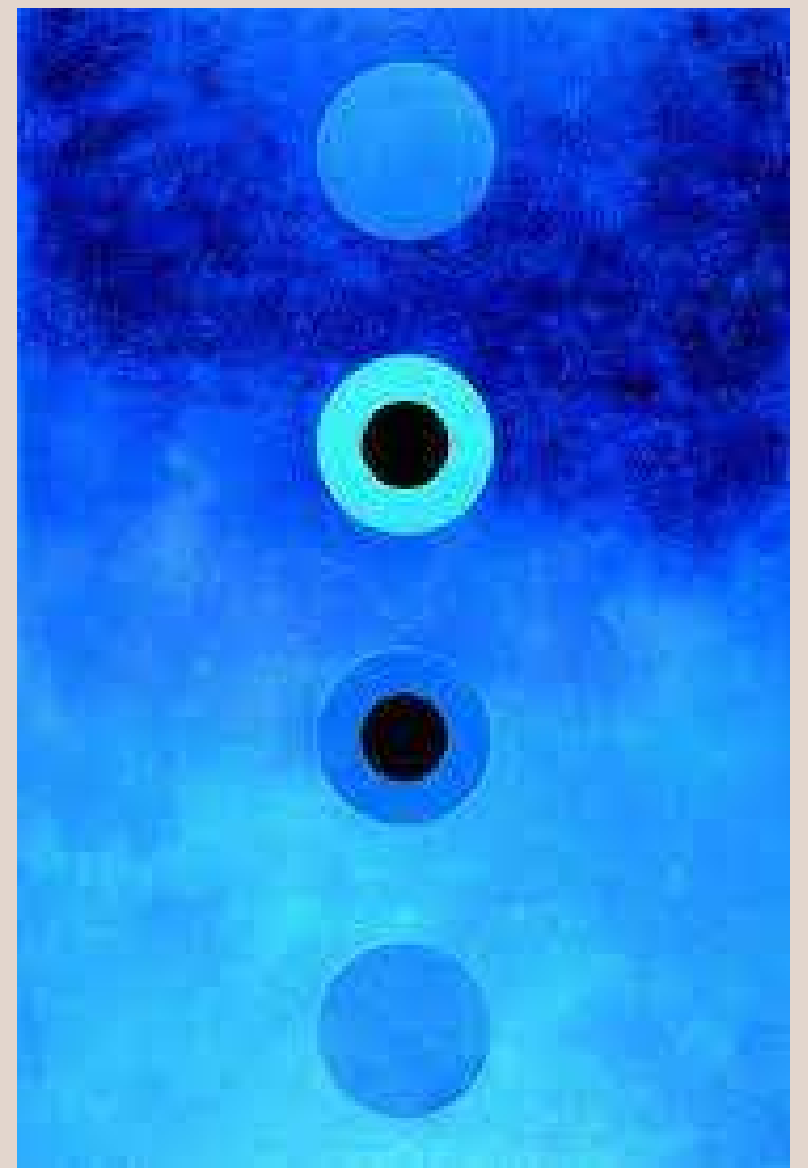


Natália Lameira

professora: Cristina Vaz

# CartoAtlas



# Home

Durante a jornada e imersão em mais uma nova missão no trajeto de busca pelo conhecimento em uma aprendizagem criativa. Surgi uma alunada, jovem aprendiz da Matemática e Arte, e suas conexões.

Neste portfólio será apresentado um CartoAtlas que mostrará todo o processo e resultado dessa aprendiz criativa.

Todo o resultado obtido veio por meio de uma imersão artística e matemática realizada em cada obra/autor, períodos de criação, contextos históricos e sociais, Ao final, a materialização de caixas de afecções das CartoCuradorias que tornou paupável as conexões de interdisciplinaridade e criatividade encontradas durante todo o processo.





# Resumo Bibliográfico

Me chamo Natália Lameira, tenho 30 anos e nasci em 12 de janeiro, por sorte o dia do aniversário de Belém. Minha cidade natal, a qual sou apaixonada pelo patrimônio cultural material e imaterial.

Sou professora de língua espanhola, formada pela UFPA e atualmente mestranda do PPGCIMES(2021). Como característica pessoal, posso dizer inicialmente que eu gosto de vivenciar/experimentar o diferente. O novo me causa medo; não ao ponto de me estagnar, procuro ver como um desafio ao qual necessito enfrentar para descobrir o quando posso melhorar e aprender.



CLICK NA IMAGEM





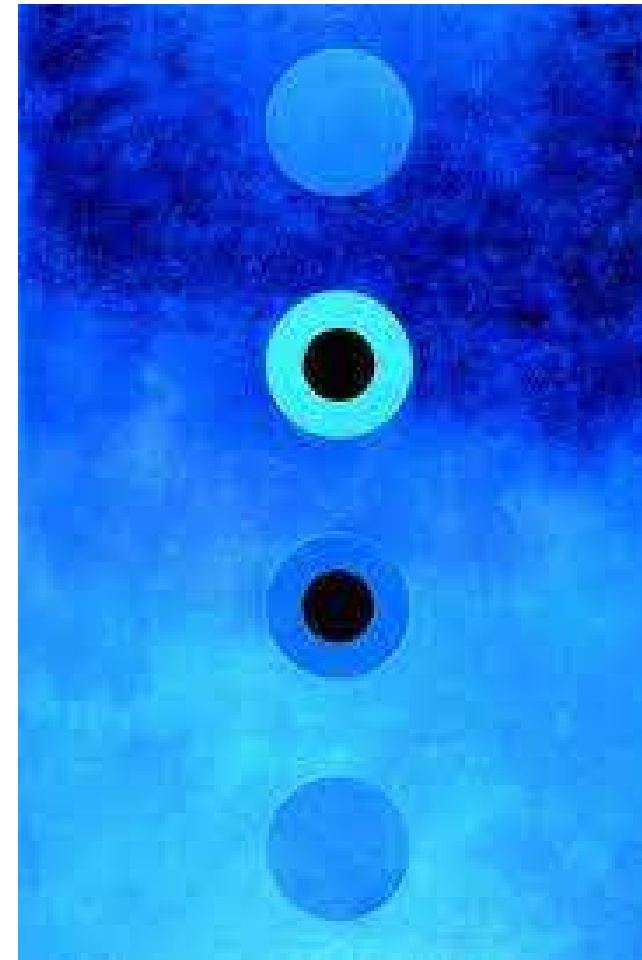
**CLICK NAS IMAGEM**  
**para visualizar os Cartoatlas**

# Os CartoAtlas

Durante todo o processo da disciplina nos foram propostas três obras/autores.



**Piet Mondrian**  
"composição II em  
vermelho, azul e amarelo"



**Ivan Serpa**  
"Círculos no espaço"



**Albert Durer**  
"Melancholia I"

# Intinerário/Inventário

CLICK AQUI IMAGENS  
PARA SABER MAIS



1

primeiro contato com a disciplinas e compreensão da proposta didática, assim como autores e conceitos abordados. Participação ativa nos encontros.

2

Autoconhecimento, promover reflexões intelectuais, buscando relacionar minhas vivencias de vida e aprendizagem como a matemática e a arte.

3

Após os primeiros passos na disciplina desenvolver análises de cartocuradoria e buscar compreender a matemática e arte existentes nas obras, partindo do meu ponto de vista e depois ampliando para o conhecimento mais aprofundado.

4

criação das primeiras cartografias, criação de nuvem de palavras, poesia concreta, infográfico, e o desenvolvimento de uma escrita criativa.

5

O Cartofazer, depois da matemática o maior desafio, materializar o conhecimento, tornar concreto tudo que era discutido e descoberto nos encontros. Desenvolvimento das habilidades tecnologias e manuais aperfeiçoadas/criadas com sucesso.

6

A finalização deste ciclo certamente se dá, pela: autoavaliação, avaliação do processo de desenvolvimento pessoal, coletivo e da disciplina. assim como a produção final de um CartoAtlas coletivo.



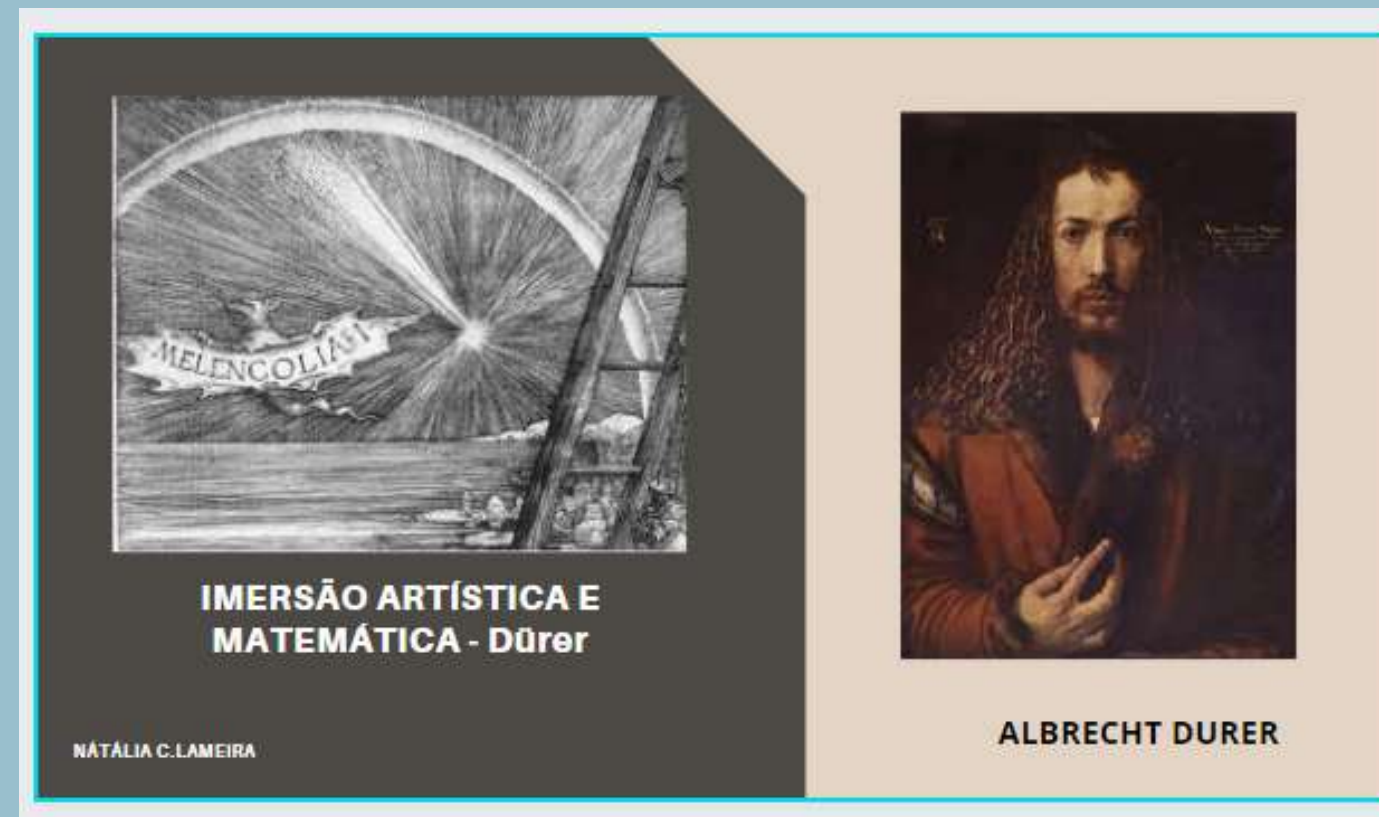


# Cartografia

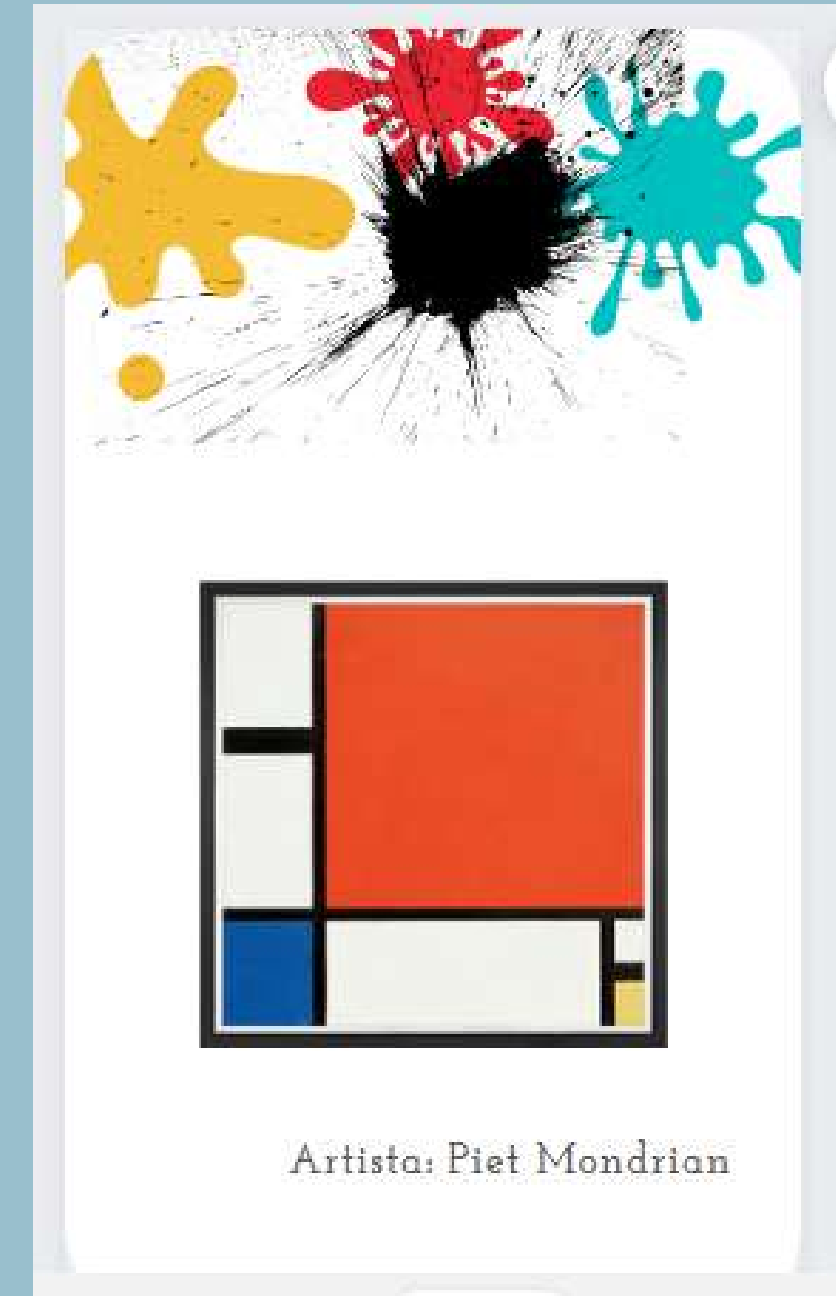
A cada obra uma cartografia era criada; apresentando a obra artística e matematicamente falando. Através de uma dinâmica de personagens onde cada discente mostraria aspectos encontrados na obra, era possível o desenvolvimento da autonomia durante todo o processo. A cartografia era o momento de colocar no papel todo seu processo de CartoCuradoria.



**CLICK AQUI IMAGENS  
PARA SABER MAIS**



**CLICK AQUI IMAGENS  
PARA SABER MAIS**

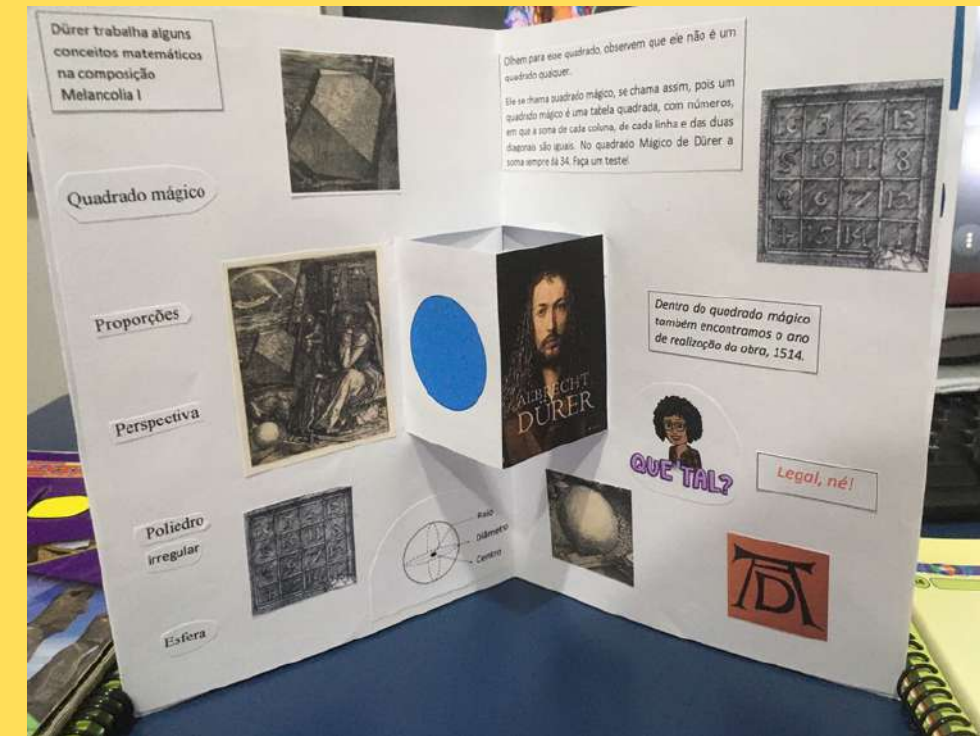
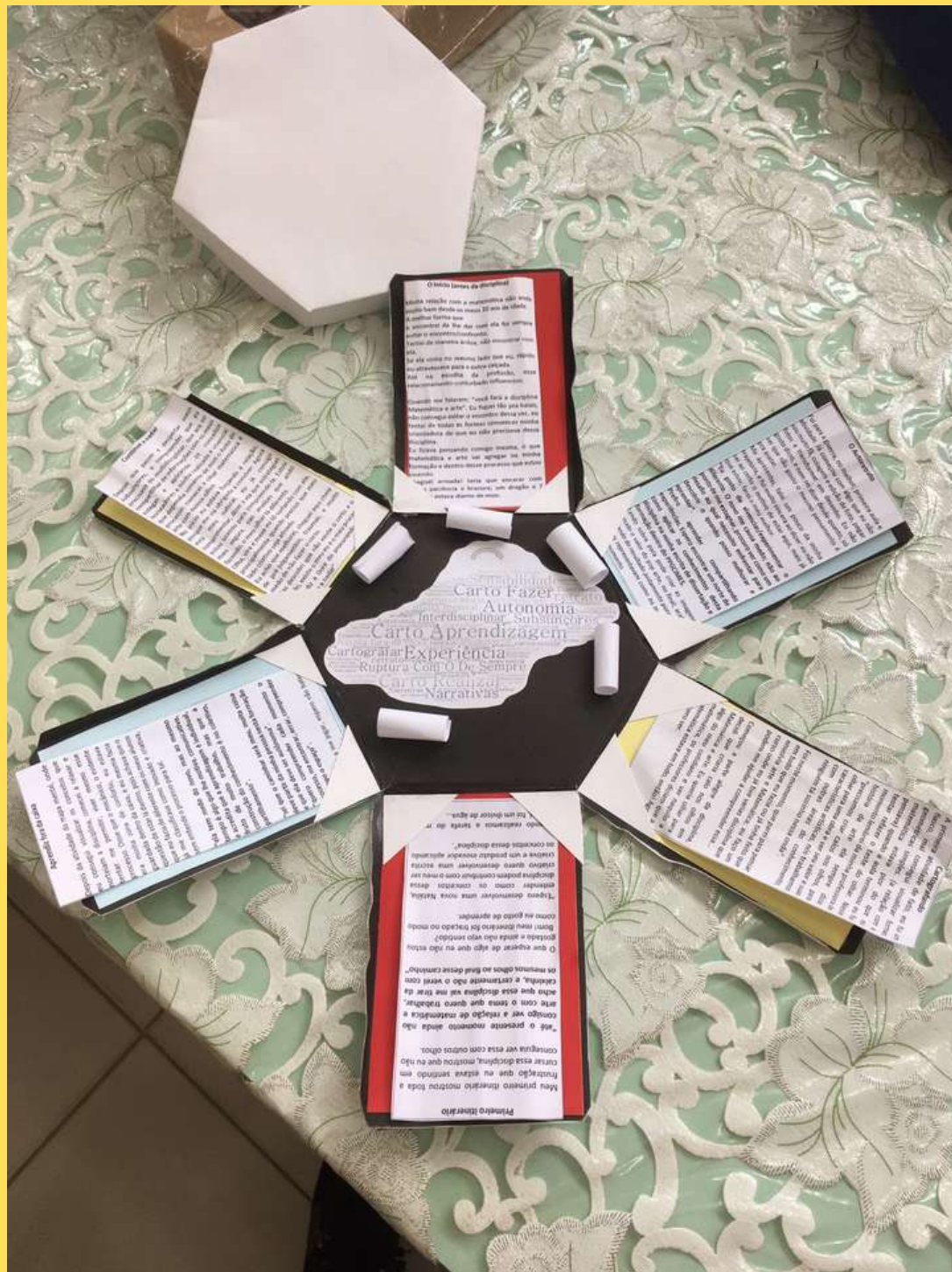


**CLICK AQUI IMAGENS  
PARA SABER MAIS**



# Cartoprodução

O Cartofazer é considerado o momento de materializar todo o conhecimento adquirido no processo de curadoria, e cartografia. Talvez o segundo maior momento de descoberta, principalmente tecnológica, criativa e de descobrimento de habilidades manuais. Neste processo ocorreu a criação de caixa de afecções de cada obra, mostrar a obra e o conhecimento adquirido de uma maneira criativa, com uma narrativa criativa, além de outros elementos como colagem, poesia concreta e nuvem de palavras.





# lista de (im)possíveis

- Ser uma participante ativa ❤️
- Ser interativa nas aulas virtuais 😞
- Se permitir, está aberta para o conhecimento da matemática ❤️
- Conhecer a matemática através de um olhar artístico ❤️
- Apropriação de poesia concreta e colagem de forma que elas conversem com a temática, texto de forma coerente. 🤖
- Desenvolvimento de uma escrita criativa 😊
- Apropriação dos principais conceitos da matemática 😊
- Entregar as tarefas no prazo 😊
- Realizar um balanço significativo e satisfação através da autoavaliação e avaliação da disciplina. ❤️
- Ser mais envolvida com a matemática 😞
- Criação de identidade digital (avatar) ❤️





# Linha do Tempo

Orientações gerais da disciplina

Cartas inspiradoras  
trilhas de aprendizagem

A cartemática

O interdisciplinar na matemática e arte

autoretrato  
infografico  
aprendiz foca da caixa



Exercitando o olhar  
cartocuradoria  
imersão artística e matemática (mondrian)

caixa de afecções

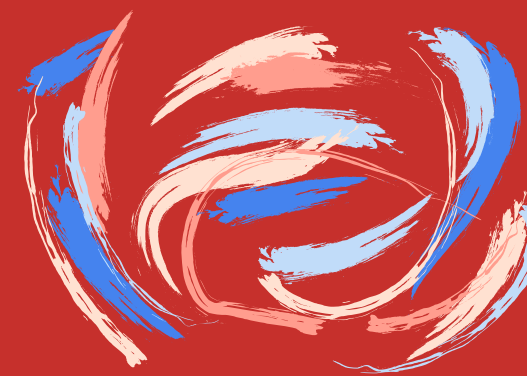
inventário 1

Cartoatlas

Cartografia

$\pi$

***click na imagem e saiba mais!***



Livro objeto  
Itinerário inicial e final livro objeto  
Orientações  
Cartoatlas individual  
Cartoatlas coletivo  
Encerramento autoavaliação e avaliação da disciplina



Verbetes  
Cartocuradoria  
Imersão artística e matemática (Serpa)

Caixa de afecções

inventário 2

Cartoatlas

Cartografia

Cartocuradoria  
Imersão artística e matemática (Durer)

Caixa de afecções

inventário 3

Cartografia

Cartoatlas







# Entre em Contato

Nome: Natália Conceição Lameira  
E-mail: [nathy.lameira@gmail.com](mailto:nathy.lameira@gmail.com)

