

PORTFÓLIO ANO 2021-22


Cartoatlas cria(A)tivo

TRILHAS DE APRENDIZAGEM
CRIATIVA EM ARTE & MATEMÁTICA

POR KAROLINA
HENRIQUES



Biografia

Bem vindo, maninho(a)!
Te chega e vem saber um pouco mais sobre essa professora pavuleira. 



Formada em Pedagogia pela Universidade Federal do Pará (UFPA), atualmente sou mestranda do Programa de Pós-graduação em Educação em Ciências e Matemáticas (PPGDOC-UFPA). Profissionalmente, atuo como Professora no Município de Ananindeua (SEMED) e pela Secretária de Educação do Estado (SEDUC) onde exerço a docência.

A Matemática é um expoente significativo, significante e compõe um ciclo de experiências form(A)tivas que preenchem espaços exploratórios e estabelecem conexões entre quem eu sou e o que eu faço.

Aliado a isso, a Arte compreende uma parte importante e vital da minha vida: como integrante do Batalhão da Estrela do Arraial do Pavulagem, advogo em prol da manutenção e valorização da nossa Cultura Popular.

Vivenciar esse processo Cartemático que irei compartilhar foi pavulagem!

Cartoatlases cri(A)tivo

Cartoatlases criativo é o conjunto de todos os percursos construídos durante o processo formativo em Cartemática da Disciplina Matemática e Arte. Trata-se da coletânea de todos os itinerários de aprendizagem percorridos pelos estudantes a partir de uma metodologia criativa que primou pela autonomia dos seus discentes. Este cartoatlases é resultado da imersão artística e matemática que realizei nos estudos das obras selecionadas de Mondrian, Serpa e Dürer.

Cartocuradoria

Convido-lhes a conhecer um pouco mais sobre os artistas e suas composições.

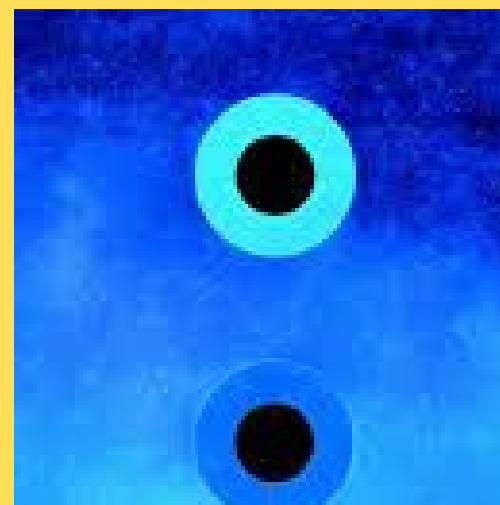
A Cartografia representa todo o mapeamento realizado dentro do campo das possibilidades e dos impossíveis para a sua concretização.

Ressaltamos ser este um processo e não um fim. Que sirva de inspiração e base de aperfeiçoamento para outras Cartografias.

02



Composição II em Vermelho, Azul e Amarelo é uma pintura a óleo sobre tela realizada pelo artista holandês Piet Mondrian em 1930.



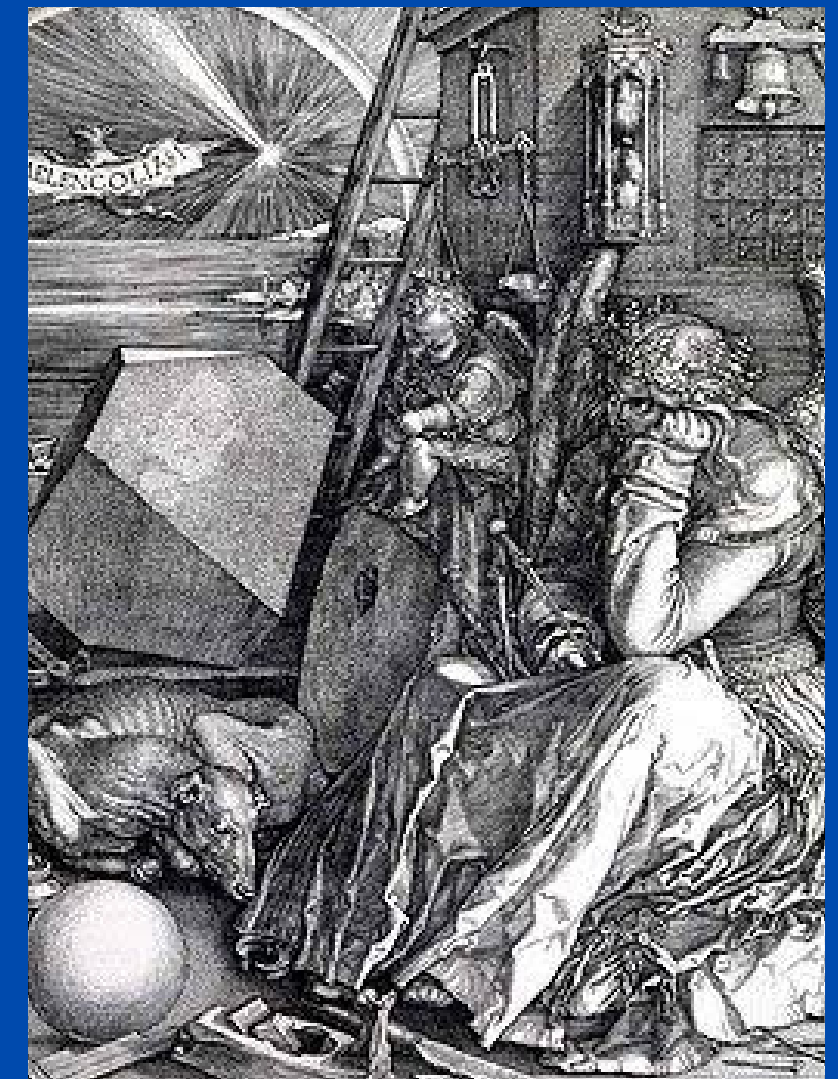
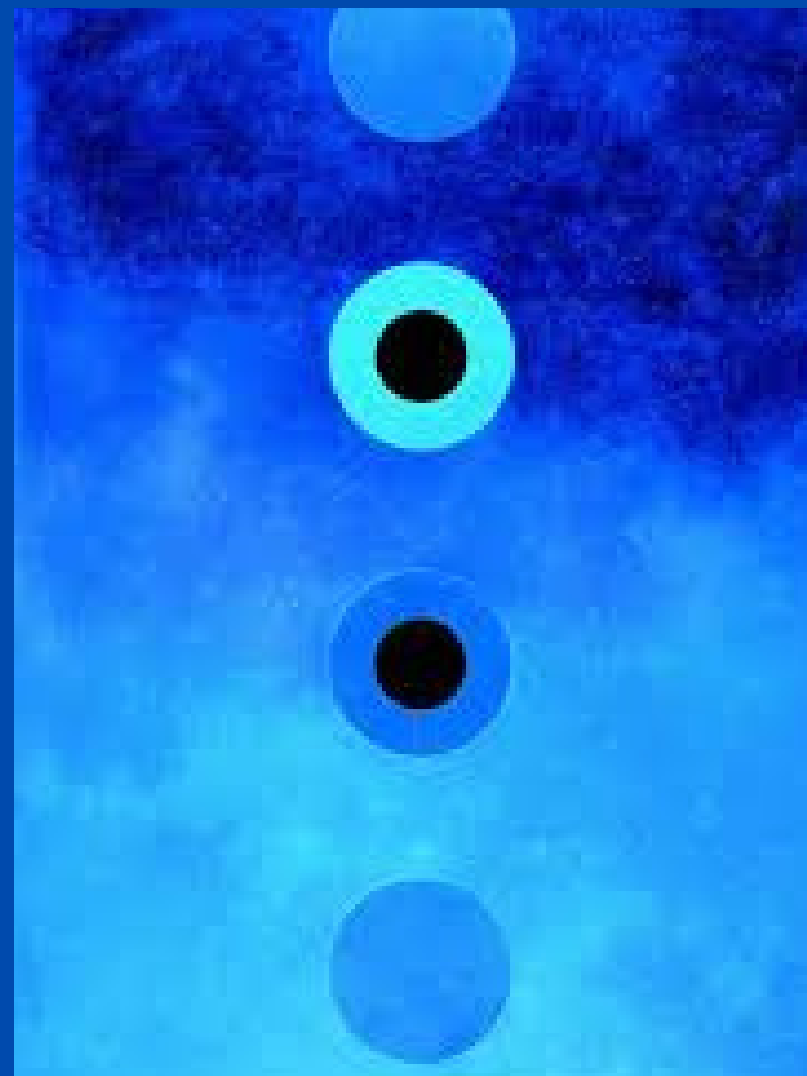
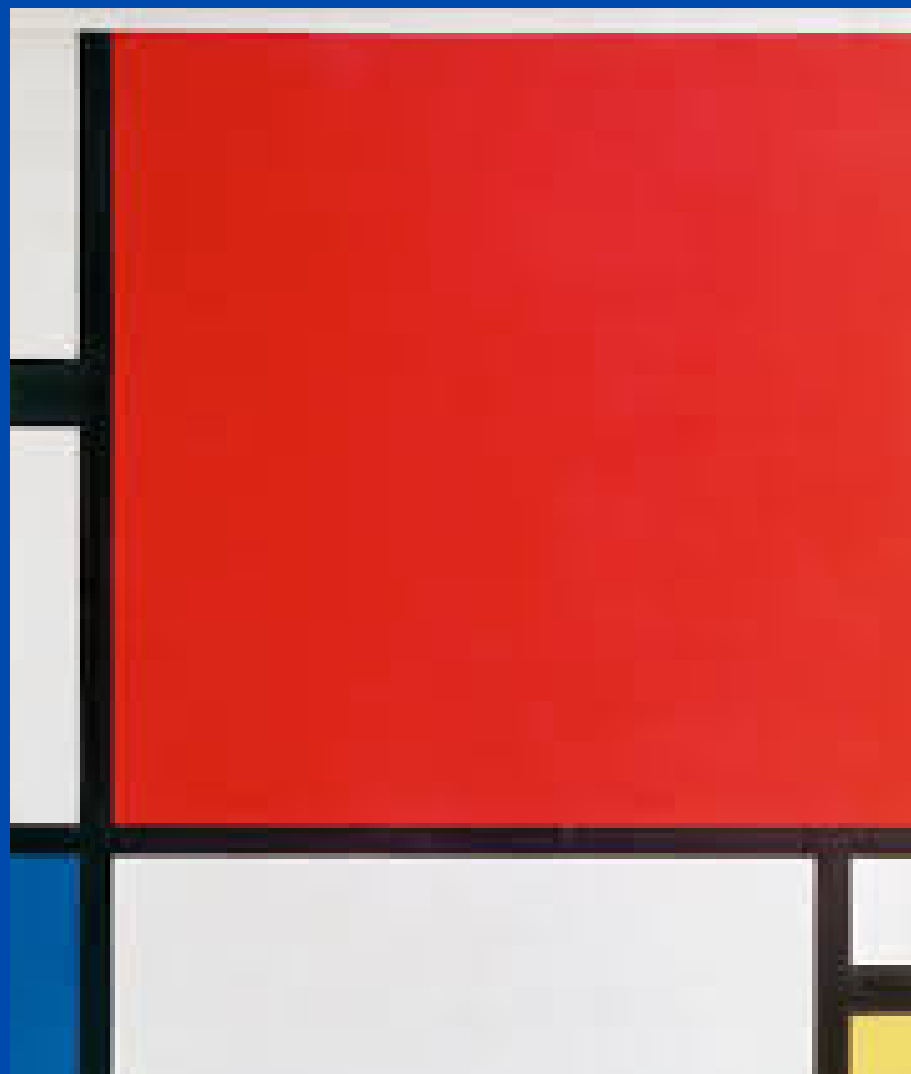
Círculos no espaço, é uma pintura em óleo sobre tela realizada pelo artista brasileiro Ivan Serpa em 1972.



Melancolia I, é uma gravura de 1514 criada pelo mestre alemão renascentista Albrecht Dürer.

itinerários form(A)tivos

A modo de introdução, apresento-lhes os itinerários que fizeram parte da trajetória formativa e que me levaram a uma aprendizagem criativa. Clique nas imagens e conheça meus percursos.



Arte

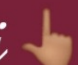
em ação!

CARTOGRAFIA MONDRIAN

Aqui trago os resultados da minha imersão artística e matemática sobre a obra.

Composição II em Vermelho, Azul e Amarelo



*Imersão artística e
Matemática,
Mondrian
Clique aqui* 

IVAN SERPA

CARTOGRAFIA DA
OBRA CÍRCULOS NO
ESPAÇO
ÓLEO SOBRE TELA, 1972.



CLIQUE NO QUADRO

DÜRER

DECIFRA-ME, SE PUDE...

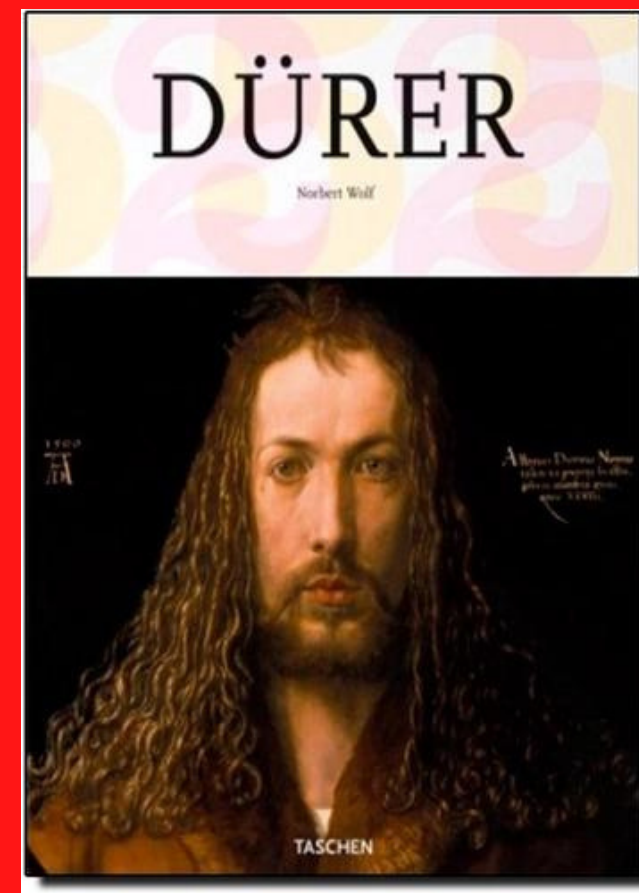
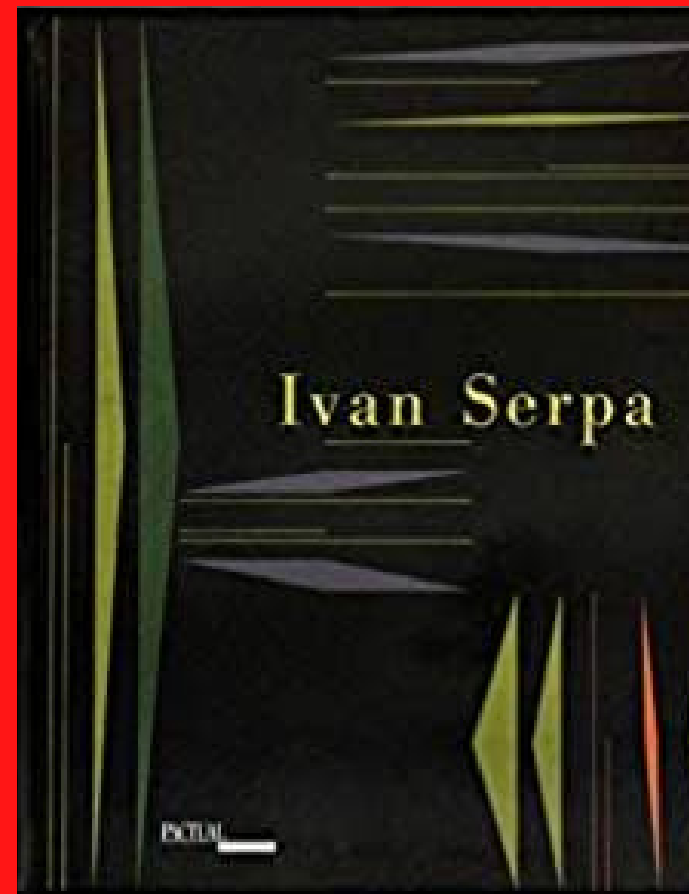
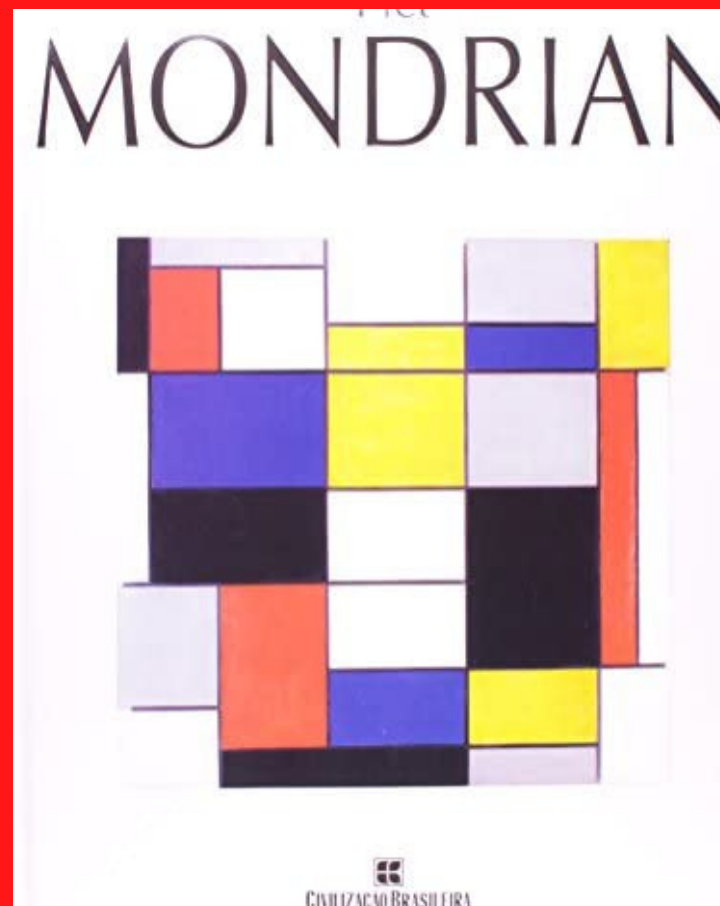
Mergulhar na obra melancolia de Durer foi uma experiência inigualável e com certeza teve um significado especial em meu processo de aprendizagem criativa. A imersão artística e matemática transcederam as expectativas.

Clique nas imagens para visualizar o conteúdo



Livro objeto

Cataloguei alguns livros dos nossos artistas preferidos para que você possa visitar. Caso alguma obra não esteja disponível em nossa biblioteca, pedimos desculpas pelo ocorrido. Em breve nosso estoque será atualizado.



PARA ACESSAR

Clique nos livros

Você será encaminhado para
os meus livros-objetos.

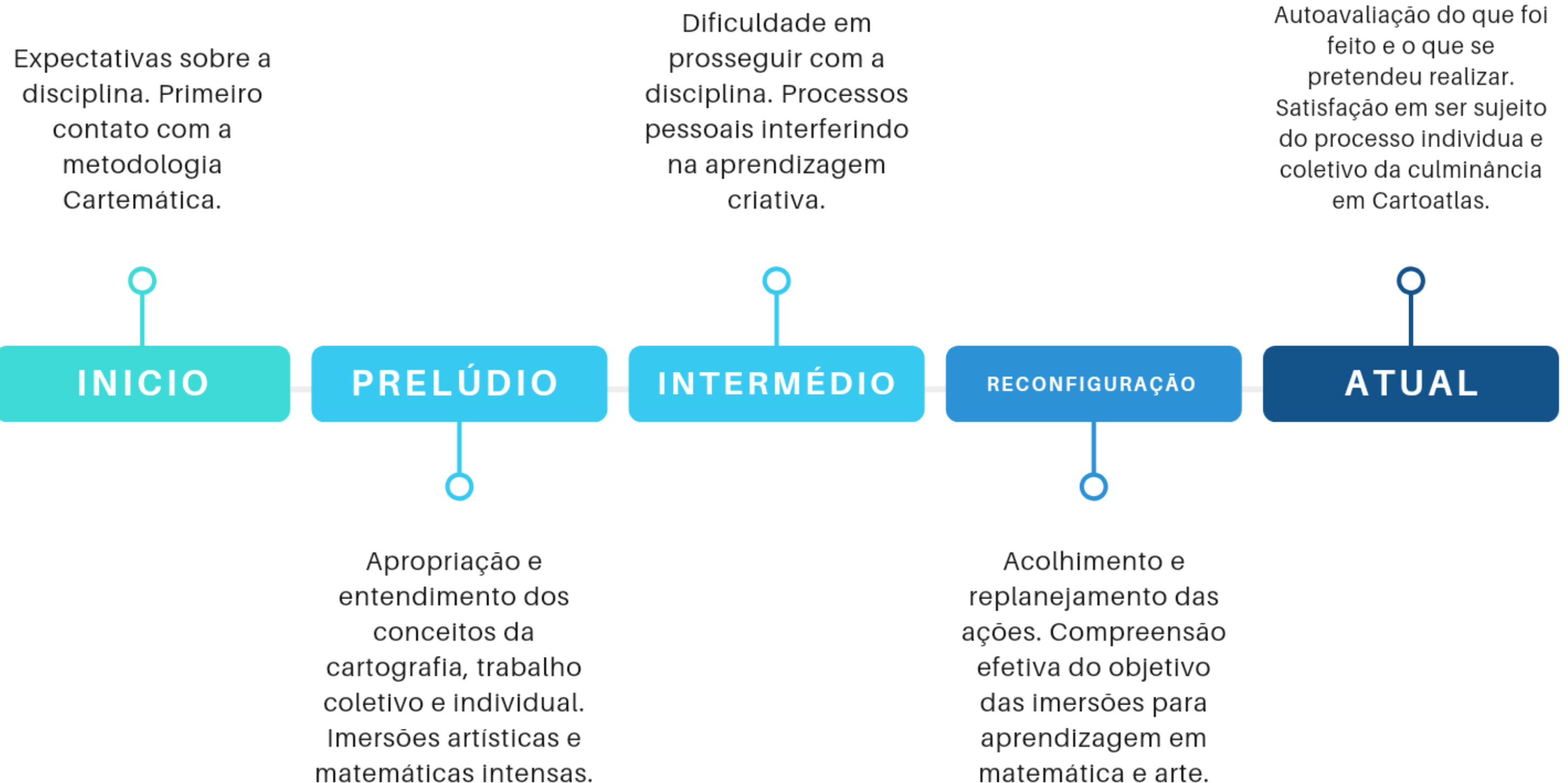
Lista dos (im)possíveis

- ➔ Iniciar uma jornada desconhecida em arte e matemática ✓
- ➔ Entregar as atividades no prazo ✗
- ➔ Pensar fora da caixa ✓
- ➔ Realizar todas as atividades ✗
- ➔ Se permitir ao novo e ao desconhecido ✓
- ➔ Conhecer conceitos matemáticos desconhecidos ✓
- ➔ Utilizar as ferramentas digitais de edição com facilidade e fluidez 😞✗
- ➔ Se desafiar a utilizar as ferramentas de edição a fim de se aperfeiçoar ✓
- ➔ Reconstruir uma nova trajetória durante o processo de aprendizagem ✓
- ➔ Dificuldade em apreender alguns conceitos matemáticos ✓
- ➔ Relacionamento interpessoal positivo entre os pares e mediação ✓
- ➔ Desistir ✗

TODO O PERCURSO:
APRENDIZAGEM SIGNIFICATIVA EM
ARTE E MATEMÁTICA E
CONSCIÊNCIA DAS DIFICULDADES
E POSSIBILIDADES A PARTIR DO
"PENSAR FORA DA CAIXA".

LINHA DO TEMPO

Uma breve história do meu itinerário
individual



Contato:

Obrigada pela visita!



Autorretrato pop art

E-MAIL

henriqueskarolina@gmail.com

karolina.henriques@iced.ufpa.br