



Matemática e Arte

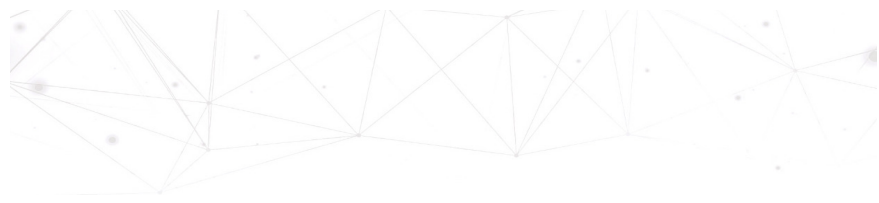
por Cristina Vaz

Caixa de Afecções

Para o Dicionário Etimológico da Língua Portuguesa, afecção provém do latim *affectione*, ação de afetar, influência; estado resultante da influência sofrida; modificação. Num sentido amplo e filosófico, afectar significa atuar sobre um ser vivo, especialmente consciente, em sua sensibilidade e sentimentalidade ou em seus interesses vitais (MACHADO, 1977).

Para Gilles Deleuze, a afecção é o estado de um corpo quando ele sofre a ação de outros corpos, é uma "mistura de corpos" em que um corpo age sobre outro e este recebe as relações características do primeiro. E, correlativamente, as ideias afecção indicam o estado do corpo modificado, sua constituição presente, mas não explicam a natureza do corpo que o afeta...elas não expressam a essência do corpo exterior, mas indicam a presença desse corpo e seu efeito sobre nós (MACHADO, 2009).

Para Espinosa e Deleuze (ALCANTRARA, 2019) este corpo é acontecimento, ou seja, se define pelo quanto é capaz de afectar e ser afectado e existe na medida de seu encontro com outro corpo. Neste processo em que o corpo ontologicamente unívoco se define na multiplicidade dos encontros, a produção do desejo é o acontecimento. Neste, a inexistência de uma organização ditada em determinações o faz livre dos contornos, totalmente aberto à possibilidade de um "devir" revolucionário.

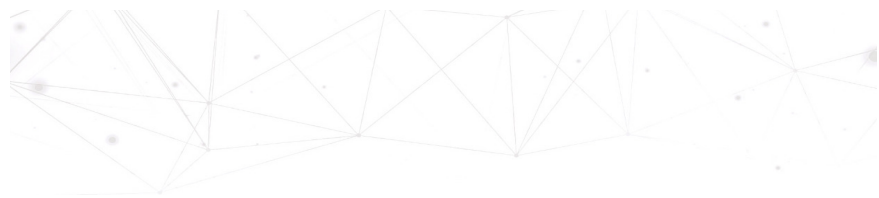


Inspirada nas ideias de Deleuze e na proposta de Júlio Cortázar¹ desejamos propor *Caixas de Afecções*.

Por que uma caixa? Talvez porque remeta aos tesouros mais preciosos que são “guardados” em uma caixa. Talvez uma caixa de sonhos, de afetos, de sentimentos, de conhecimentos, de experiências e vivências... um baú de guardados... *um acontecimento que se define pelo quanto é capaz de afetar e ser afetado e existe na medida de seu encontro com outro corpo*. Este poderoso instrumento metodológico pretende resgatar as experiências do aprendiz que acontecerão nos atravessamentos provocados pela *Trilha dos entrelaçamentos entre a Matemática e Arte*, entrelaçamentos agenciados pelas conexões interdisciplinares descobertas nas obras “Melancolia” de Albert Durer, “Composição II em vermelho, azul e amarelo” de Piet Mondrian e “Círculos no espaço” de Ivan Serpa. Trata-se da cartoprodução de três caixas de saberes para materializar as cartocuradorias e as conexões interdisciplinares da *Trilha*. É uma ferramenta metodológica que tem como objetivo promover a aprendizagem criativa dos participantes. Cada caixa terá o formato de um livro-objeto cujos afectos serão narrados através de colagens autorais, textos, imagens, nuvem de palavras e da poesia concreta. As narrativas propostas são instrumentos para materializar os processos, as conexões e o diálogo entre saberes buscando promover um espaço de aprendizagem, um lugar de guardados, de discursos, de vozes, de sentidos, de ideias, de afetos, de encontros, pinçados das experiências provocadas pela *Trilha*. Como inspiração para esta *Trilha*, escolhi a artista plástica e escritora portuguesa Isabel de Sá² por seu maravilhoso trabalho como livros-objeto e colagens.

¹<https://doczz.com.br/doc/561466/eps-em-movimento-%E2%80%93-entrada-experimental%C3%A7%C3%B5es-%E2%80%93-caixa-de>

² <http://isabeldesaesritora.blogspot.com/>



Colagem



Colagem com Mapas I, 1983
Dilmer Bettioli



Maria João Faustino
Hidden Watching Eye



Isabel Sá

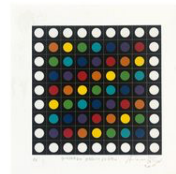
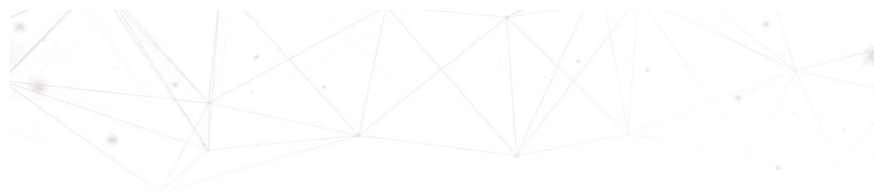
Poesia Concreta



Viva Vaia de Augusto de Campos



"Numéricos" de Wladimir Dias-Pino, 1960
Numéricos de Wladimir Dias Pino



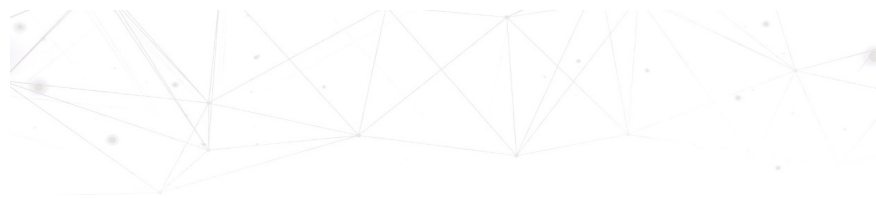
Caixa de artista de Isabel de Sá

Portanto, após as imersões artística e matemática (as cartocuradorias) de cada obra/artista, cada participante confeccionará a sua caixa de afecções (a cartoprodução) que materializará as cartocuradorias realizadas e conexões interdisciplinares encontradas. No que segue sugeriremos e exemplificaremos os formatos das caixas:

1. Caixa de Afecções Mondrian

Para esta caixa sugerimos o uso das cores primárias e as não-cores ao estilo De Stijl e como formato da caixa sugerimos de livro-objeto cartões. Para inspirar, seguem alguns exemplos:





2. Caixa de Afecções Serpa

Para esta caixa sugerimos o formato da caixa de livro-objeto sanfonado. Para inspirar, seguem alguns exemplos:



3. Caixa de Afecções Durer

Para esta caixa sugerimos o formato da caixa de livro-objeto pop-up. Para inspirar, seguem alguns exemplos:

