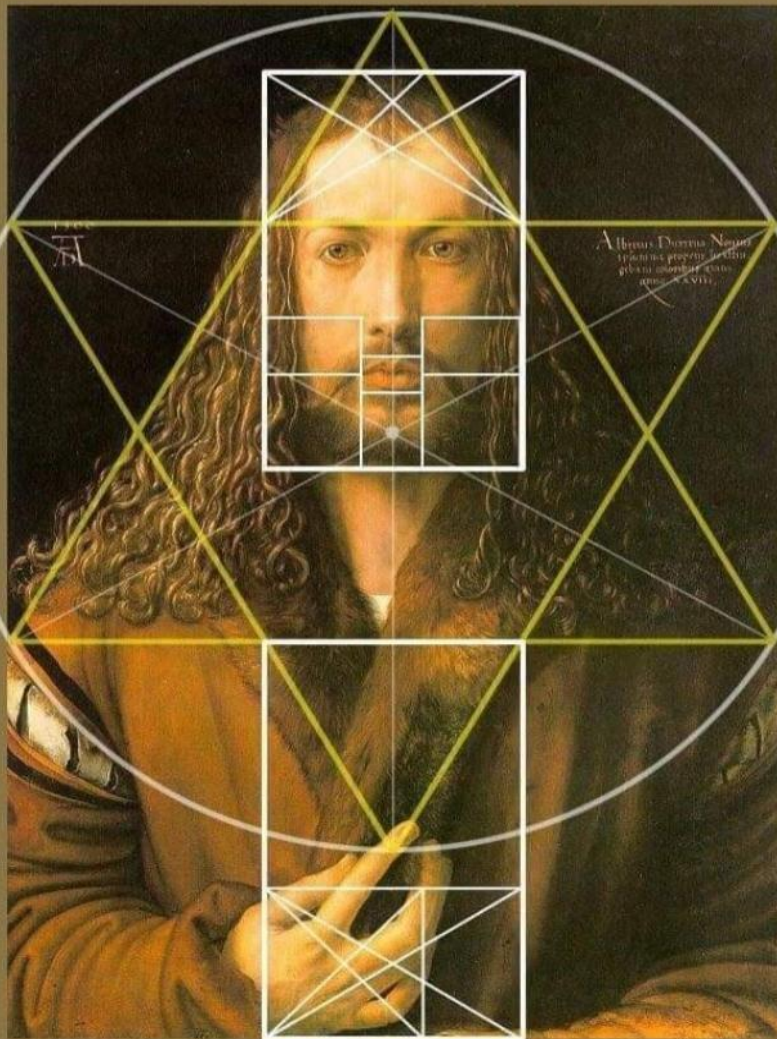


# ALBRECHT DÜRER

## IMERSÃO MATEMÁTICA

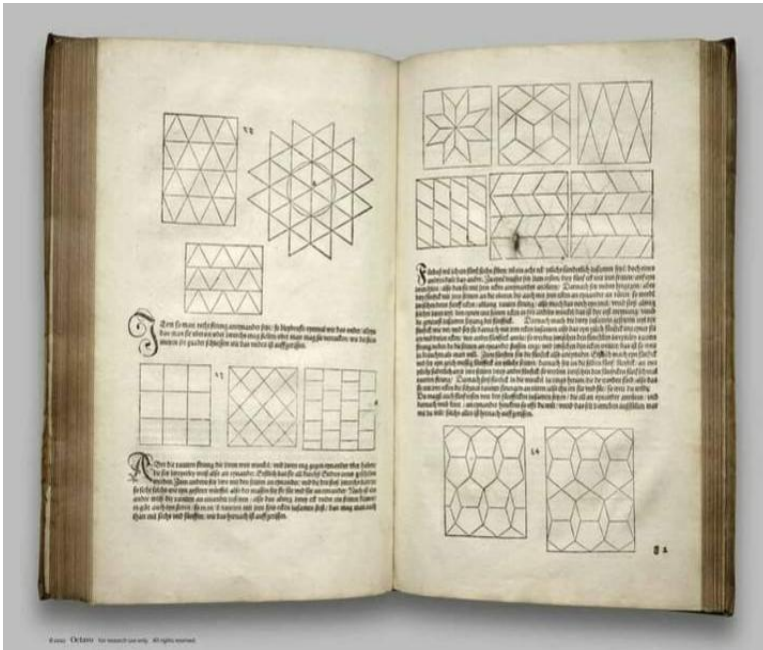


### Arte e Matemática

Esta curadoria apresentará artistas que se expressaram com a matemática de Durer.

# POSTULADOS DE DÜRER

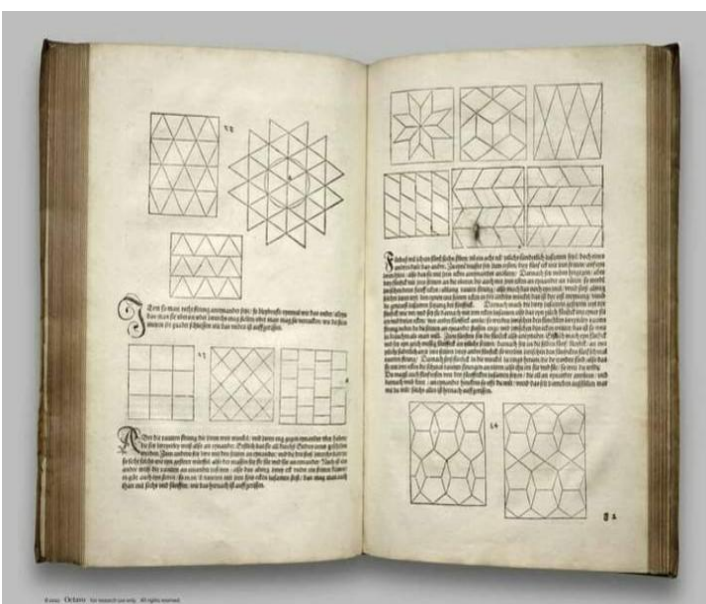
## Conceitos que inspiraram o mundo.



### COMPÊNDIO SOBRE PERSPECTIVA E PROPORÇÃO

1525

Durer procurava na arte e no mundo a justa proporção das coisas concentrando-se no estudo da matemática e geometria.



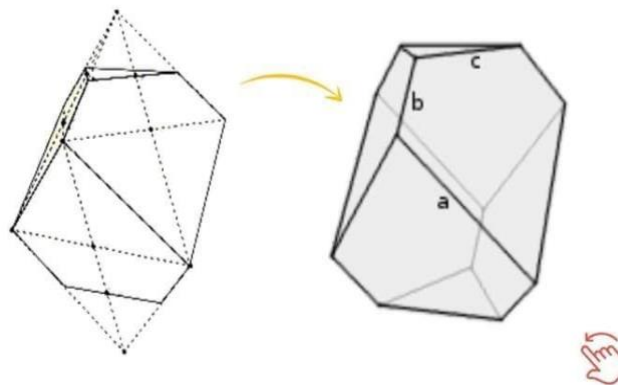
## QUADRADO MÁGICO

16	3	2	13
5	10	11	8
9	6	7	12
4	15	14	1

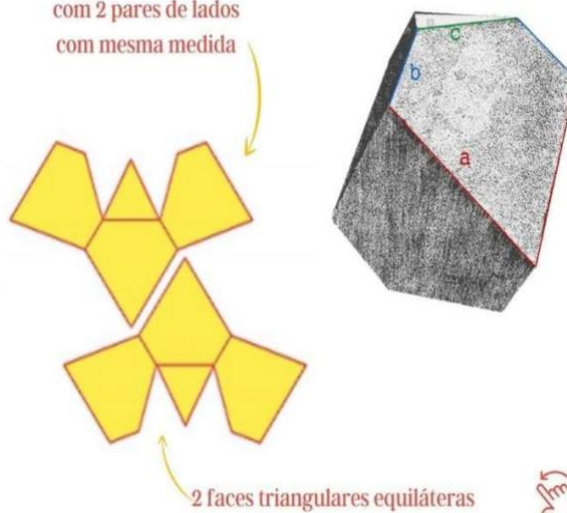
## POLIEDRO DE DURER

Pegue um cubo, equilibre-o em um de seus vértices, estique-o um pouco verticalmente entre o vértice inferior e o vértice superior e, em seguida, corte esses dois vértices usando planos horizontais.

Pronto: você obteve um sólido de Dürer!



6 faces pentagonais  
com 2 pares de lados  
com mesma medida



2 faces triangulares equiláteras

## Templo Expiatório da Sagrada Família.

Obra arquitetônica concebida pelo arquiteto Antoni Gaudí em 1882



## Pseudo Quadrado Mágico

A fachada da Paixão Sagrada foi projetada pelo escultor **Joseph Maria** Subirachs I Sitjar, iniciada em 1987. Apresenta duas imagens, uma representa o beijo da traição de Judas e a entrega de Cristo e a outra um quadrado mágico 4x4 inspirado na obra Melancolia de Durer. Neste quadrado "pseudo-mágico" a constante é igual a 33 que segundo a tradição cristã era a idade que Jesus Cristo tinha no ano em que foi crucificado.

## Durem Table Lamp by Nicolas Aubagnac



## A lâmpada de Dürer

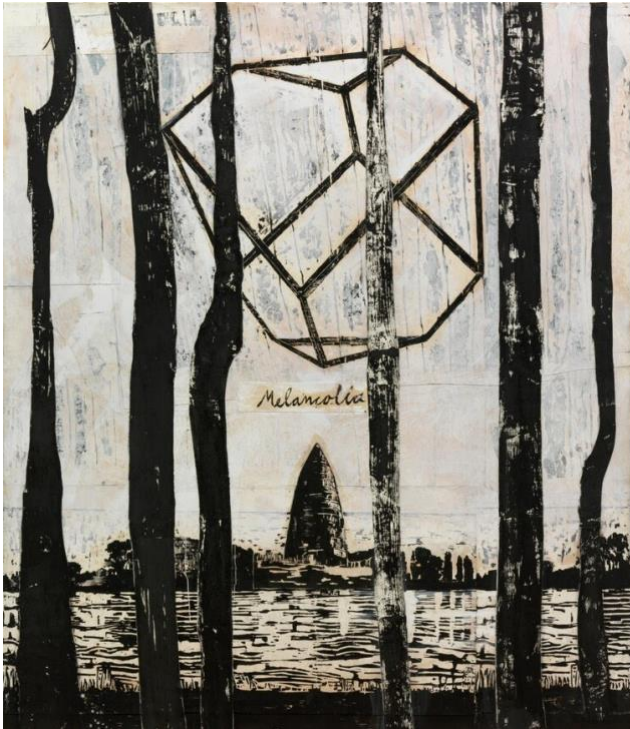
### PRODUCT DESCRIPTION

Brand: Nicolas Aubagnac, France

Designer: Nicolas Aubagnac

Design Connected ID: 8732k

# A MATEMÁTICA DE DÜRER EM KIEFER



**Anselm Kiefer, Der Rhein (Melancholia), 1982-2013. Colagem sobre tela, acrílico e goma-laca.**

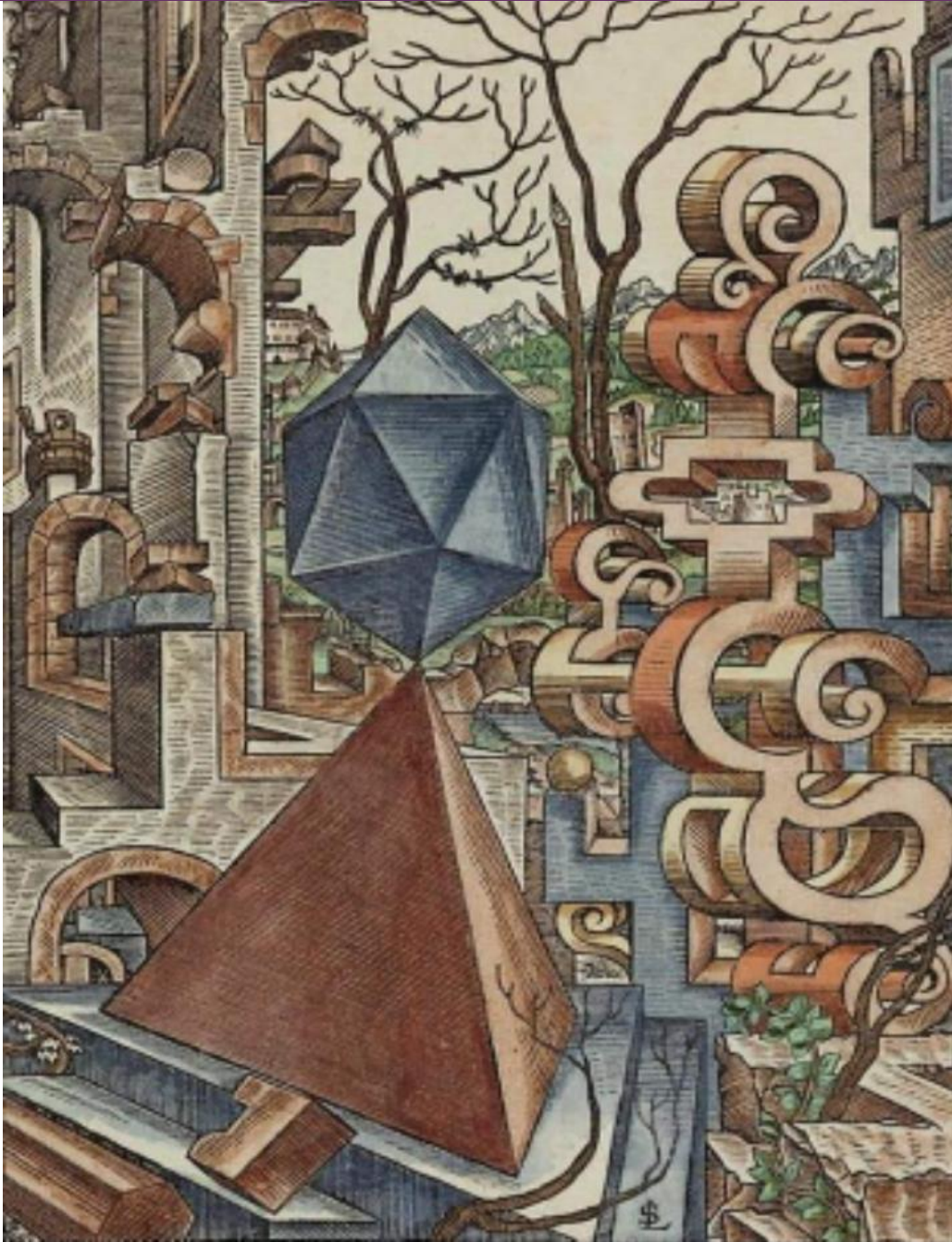
Várias obras de Kiefer têm a palavra “melancholia” no título. Uma delas, a mais antiga, é *Der Rhein (Melancholia)*, de 1982-2013, um híbrido de xilo e pintura de grandes dimensões onde se vê a estrutura de um poliedro, figura recorrente nas *Melancholia* que Kiefer fez depois. Esse poliedro é um dos elementos mais intrigantes da gravura *Melancholia I* (1514), de Albrecht Dürer.



**Anselm Kiefer, Melancholia, 1990-1991. Chumbo e cristal.**

Kiefer associou a um avião-caça – em uma obra de 1990, que pode exprimir o seu ceticismo em relação ao fim da Guerra Fria – como a uma explosão apocalíptica.

## GEOMETRIA ET PERSPECTIVA – 1555



## OBRA POR LORENZ STÖR (1537 – 1621)

**NOTA SOBRE O ARTISTA:** Lorenz Stör parece ter sido aluno de Durer que o introduz nos princípios da Geometria Linear, vai a Bolonha a enviado pelo Imperador Ferdinand I que o autoriza a impressão de "Perpective a la Laurentia" com poucos exemplares e depois em Ausburg o "Geometria et Perspectiva".

## A MELANCOLIA, 1532



## LUCAS CRANACH, PINTURA EM MADEIRA.

**NOTA SOBRE O ARTISTA:** Dezoito anos após “Melencolia I”, Cranach cita Durer em sua composição geral da obra. O anjo de Durer é andrógino. O anjo de Cranach é uma mulher falsamente discreta usando a coroa de espinhos de Cristo. A meditação do primeiro é a especulação sombria sobre o conhecimento, enquanto a da segunda é mais ambígua. (QUETEL, Claude. Image de la folie. Ed. Gallimard, 2010).



# UM SALTO DA IDADE MÉDIA PARA OS DIAS ATUAIS



**FatCatArt -  
2020**



VISITE A PÁGINA:

<https://fatcatart.com>

Certa vez, nós, Zaratustra, o Gato, visitamos Albrecht Dürer em seu estúdio. O grande mestre estava pintando seu retrato, este. Resolvemos ser prestativos como nós, gatos, costumamos ser, e nos empoleiramos no colo do pintor. No nosso caminho nobre, empurramos para baixo sua paleta, mas esta é outra história...

\*Texto – livre tradução

# UM SALTO DA IDADE MÉDIA PARA OS DIAS ATUAIS



MMXXI (2021)

Em um ambiente de ruínas medievais sombrias, a República convalescendo é amparada pela personificação da Saúde. Esta surge anônima (máscara), martirizada (palma) e santificada (luz).

O evento ocorre num piso xadrez para lembrar a polarização, a bandeira no chão esconde uma espada simbolizando o patriotismo rasteiro que porta a violência.

Do globo o mundo nos assiste, a coroa é a doença...

A mão de alguém aparece caído fora da cena representando os pretos e também outros transformados nos antiprotagonistas de suas próprias tragédias.

A República nos encara perguntando nosso papel nisso tudo...

Escola Brasileira de Artes - técnica de pintura sobre tragédia e tinta diluída em lágrimas. \*Nota do artista

(Pseudônimo: O gabinete de Nabucodonosor)



## UM SALTO DA IDADE MÉDIA PARA OS DIAS ATUAIS



Daniel Amaral , 2011.

Nesta releitura o artista moderniza as ferramentas que aparecem na obra original de Durer e se utiliza de um personagem de desenho animado (Bob Esponja) para compor a cena. Interessante observar que a figura animada retratada tem por característica ser sempre otimista, e aqui aparece melancólica. O Poliedro de Durer é substituído e aparece representado apenas como um quadro na parede. Temos também o anagrama do autor da obra, o avião-caça de Kiefer na parte superior que nos reflete uma imersão no tema, além de outros elementos interessantes e atuais.

# DURER E OUTRAS INSPIRAÇÕES



RILEI LEITE

RELEITURA – MELANCOLIA DE DURER

VANESSA C. SILVA, 2014.

“QUASE... MELANCOLIA I”

Tela, algodão cru – Pintura tinta de tecido –  
Técnica desenho à mão livre



Polyèdre

Designer gráfico.



## A MODO DE FINALIZAÇÃO...

No século XVI, Luca Pacioli (1445-1514), geômetra e amigo dos grandes pintores da Renascença, redescobriu o segredo de ouro. Sua publicação é dedicada ao número Phi, Divina Proporção.

Conhecido como o “Pai da Contabilidade”, seu primeiro livro “Summa de Arithmetics, Geometria, proportioni et proportionalita”, foi publicado em Veneza, no ano de 1494.



RETRATO DE LUCA PACIOLI COM UM ALUNO - 1500  
JACOMO DE BARBARI (Pintura sobre madeira)

A pintura representa o matemático especialista em perspectiva demonstrado geometria para um aluno ao qual supõe-se ser Dürer.