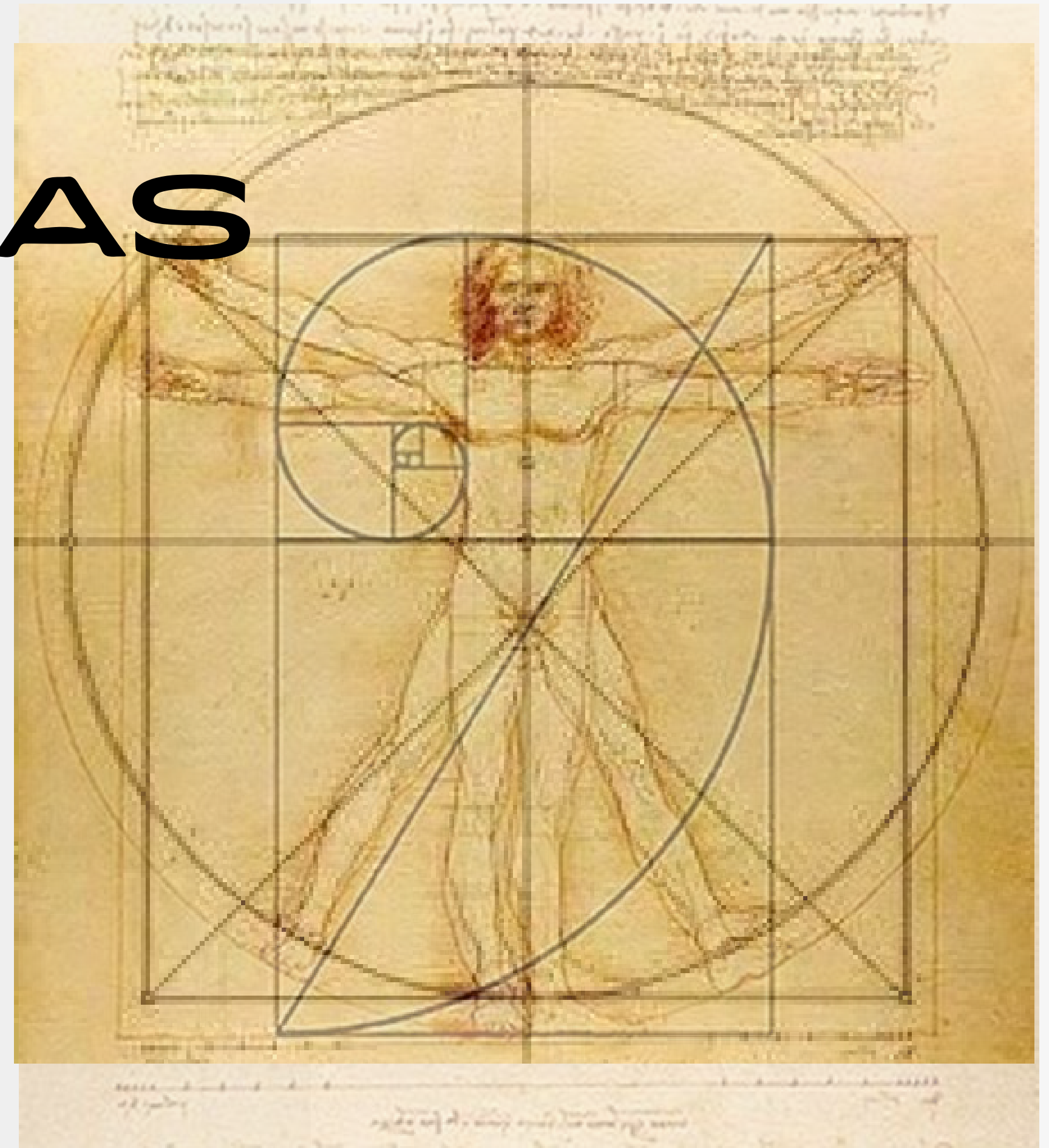


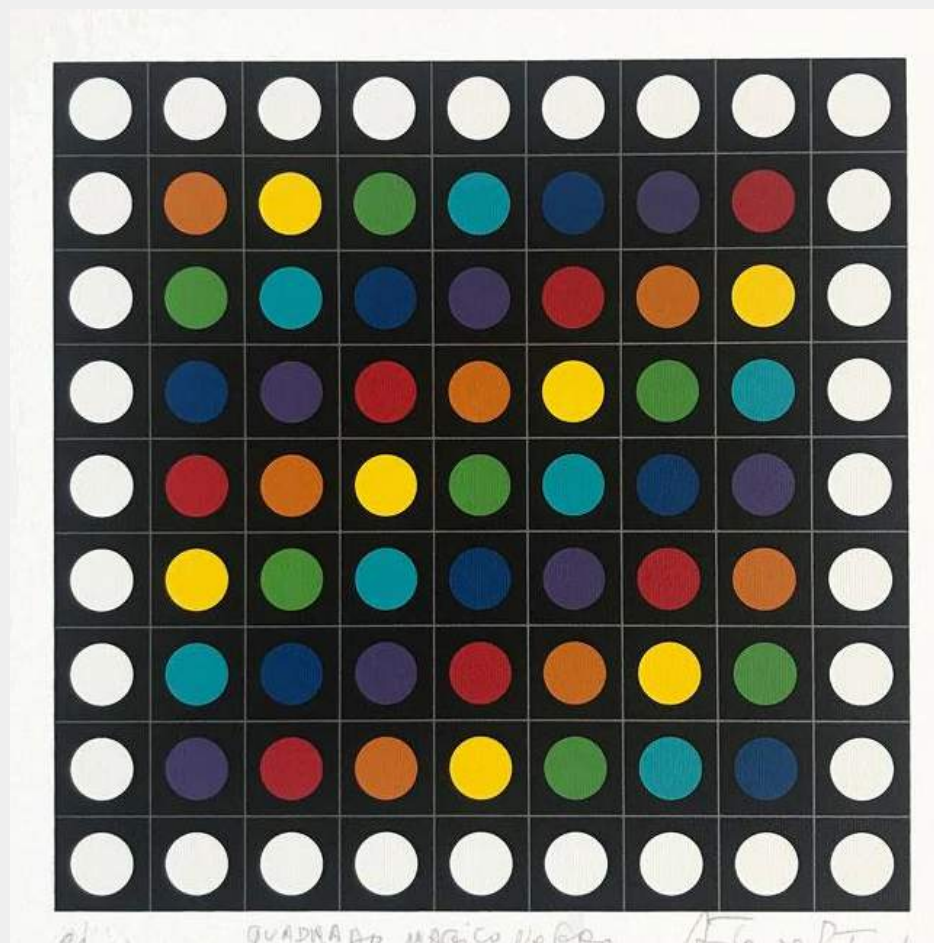
CARTOATLAS

Kleverton Cordovil



PPGCIMES - Matemática e Artes
Professora Dra. Cristina Vaz

2022



HOME

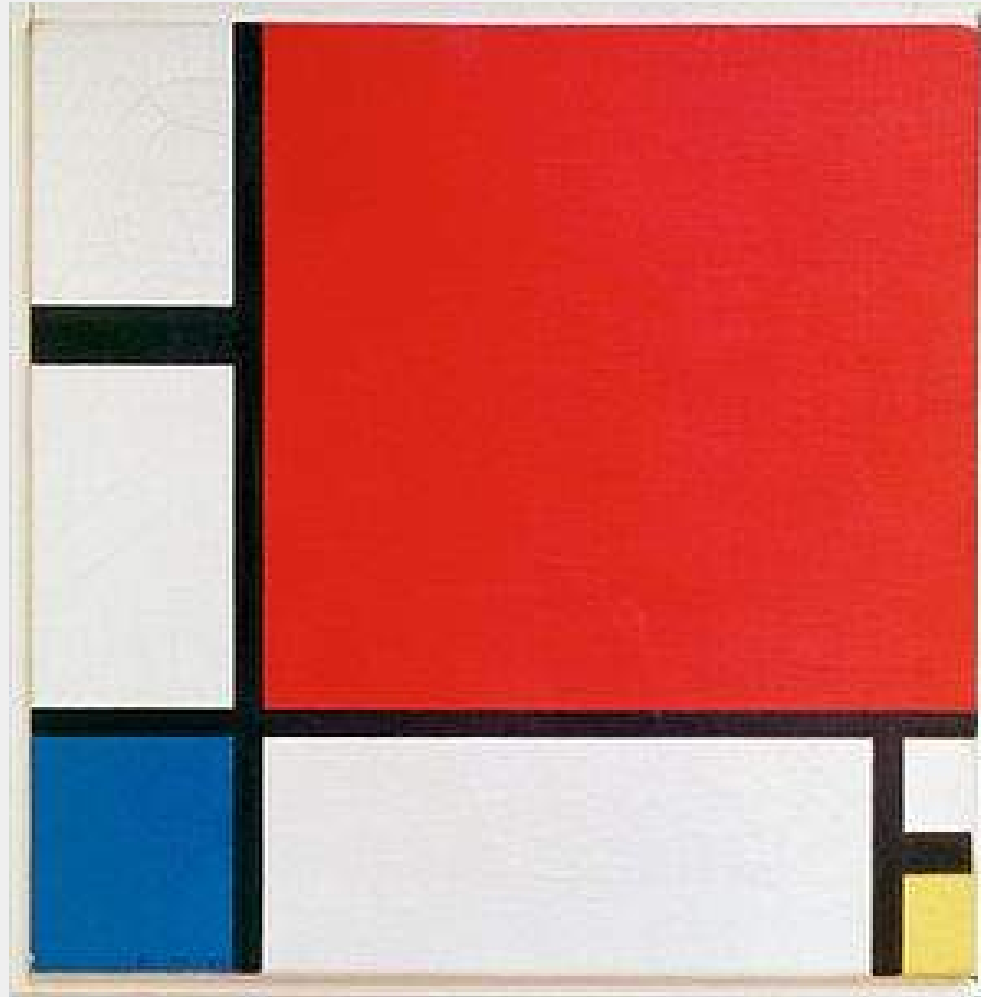
Inspirado pelas percepções de criatividade, aprendizagem, interdisciplinaridade e pelas experiências, surgiu mais um Aprendiz Criativo em Matemática e Arte, um Cartemático Aprendiz. Sendo assim, neste portfólio será apresentado o CartoAtlas que representa toda transformação que ocorreu durante o processo de aprendizagem criativa e a interdisciplinaridade do autor (eu). Esta transformação ocorreu a partir de imersões artística e matemática (cartocuradorias) de cada obra/artista proposta na disciplina, além da confecção da sua caixa de afecções (cartoprodução), que materializou as cartocuradorias realizadas e as conexões interdisciplinares encontradas durante o processo.

RESUMO BIOGRÁFICO

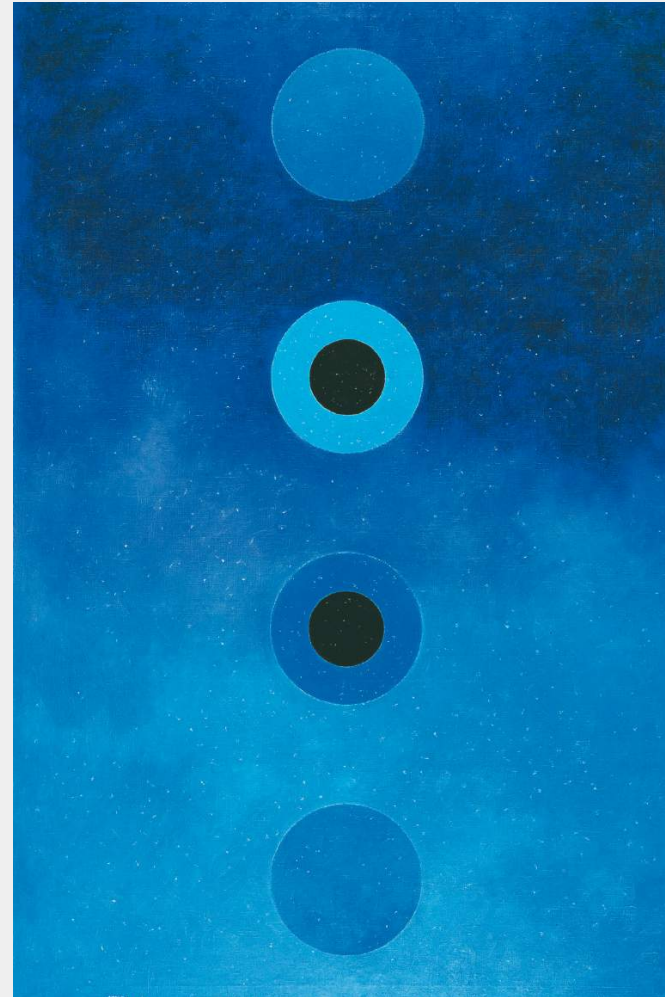


Meu nome é Kleverton Cordovil, nasci em Belém/PA, 33 anos, graduação em Análise e Desenvolvimento de Sistemas pelo IFPA (2015) e atualmente mestrando do PPGCIMES (2021). Como característica principal, acredito ter bastante facilidade para Adaptação em ambientes e/ou situações novas, repetindo constantemente a frase associada à Charles Darwin como se fosse um mantra: "Não é o mais forte ou inteligente que sobrevive e sim o que consegue se adaptar ao ambiente".

CARTOATLAS



Piet Mondrian
“Composição II em
vermelho, azul e amarelo”



Ivan Serpa
“Círculos no espaço”



Albert Durer
“Melancolia”

ITINERÁRIO CARTOATLAS



1. Início

Participar das aulas da disciplina Arte e Matemática, para entender melhor os principais conceitos abordados.

2. Primeiros Passos

Promover intensa reflexão intelectual artística-matemática, favorecendo os meus percursos de aprendizagem através revisão de significados, criação de mapas mentais, visitar conhecimentos adquiridos durante a vida e recriar ideias.

3. Cartocurar

Neste momento foi realizado a identificação, categorização e organização de todo o conteúdo elaborado nas Cartografias, incluindo todas as produções realizadas, tais como infográfico, itinerários, pesquisas sobre as obras propostas, bibliografia dos artistas, nuvem de palavras e etc, além de analisar a relação das obras com a matemática e a arte.

4. Cartofazer

integrar as conexões entre a Matemática e a Arte, a partir dos levantamentos realizados nos passos anteriores. Materializando as interpretações do "Cartocurar", através das produções dos livros objetos, destacando que todos estes livros objetos estão entrelaçados entre os conceitos de interdisciplinaridade artístico-matemático, relacionando o ponto matemático de cada obra estudada.

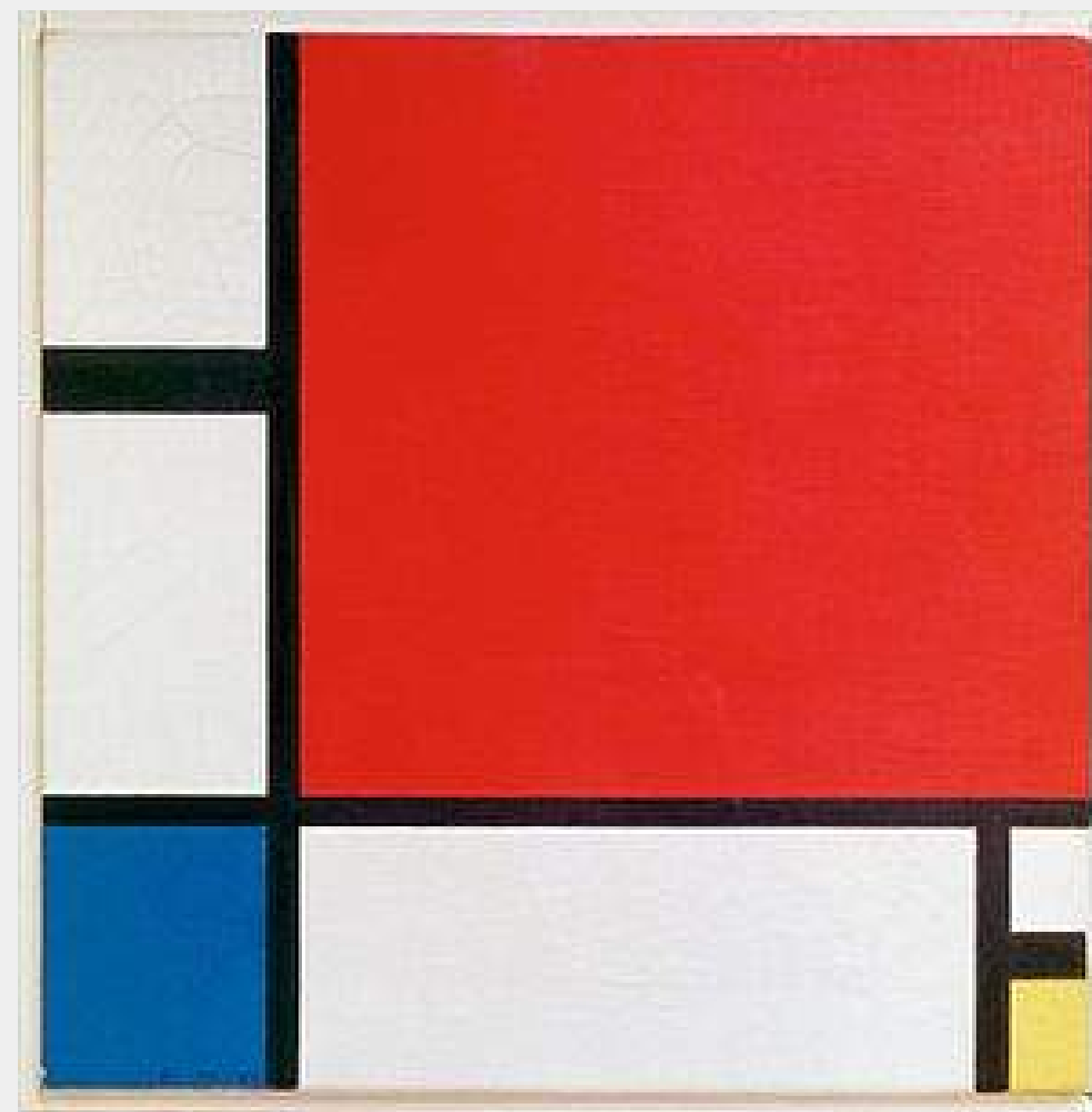
5. Finalização

Para finalizar, considerando o itinerário proposto, será apresentado um CartoAtlas em formato de livro objeto virtual (galeria de artes). Para esta apresentação na galeria irei destacar na exposição dos livros objetos propostos e produzidos a partir das caixas de afecções: Mondrian com o formato da caixa de livro-objeto cartões; Serpa com o formato da caixa de livro-objeto sanfonado; e, Durer com o o formato da caixa de livro-objeto pop-up. Ressaltando que todos estes livros foram criados durante o percurso da disciplina Matemática e Artes.

CARTOGRAFIA - PIET MONDRIAN

Composição II em vermelho, azul e amarelo

Fortemente influenciado pelas crenças Teosófilas, Mondrian defendia a ideia de que a arte não poderia se limitar a reproduzir a natureza mas expressar uma experiência transcendental e a pureza de harmonia. O "DE STIJL" - Despimos a natureza de todas as suas formas e só ficará o estilo" - O Neoplasticismo ou movimento De Stijl (O Estilo) propunha uma estética renovadora baseada na depuração formal, sendo um seguimento das vanguardas artísticas europeias no âmbito das artes plásticas que vigorou na Holanda entre 1917 e 1919.



[Clique aqui para visualizar a cartografia completa](#)

VISÃO MÍSTICA DA
NATUREZA DE DEUS E DAS
LEIS DO UNIVERSO



Piet Mondrian

BASEADO NOS IDEIAS DOS
MOVIMENTOS CUBISTA E
NATURALISTA E NA
TEOSOFIA



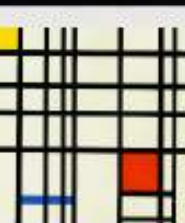
Piet Mondrian

UM DOS FUNDADORES DO
MOVIMENTO ARTÍSTICO E
GRUPO DE STIJL



Piet Mondrian

HARMONIA E BELEZA
IRRACIONAL APROXIMADO
DE 1,618



Piet Mondrian

EXPRESSÃO DA ESTRUTURA
MATEMÁTICA DO UNIVERSO
E DA HARMONIA UNIVERSAL
DA NATUREZA

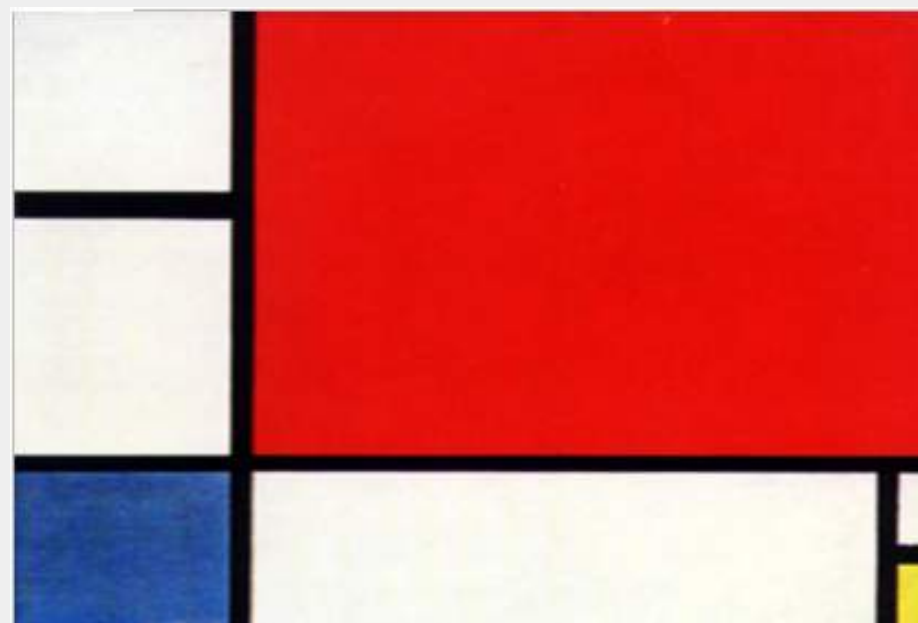


Piet Mondrian

CARTOPRODUÇÃO

Caixa de Afecções Mondrian

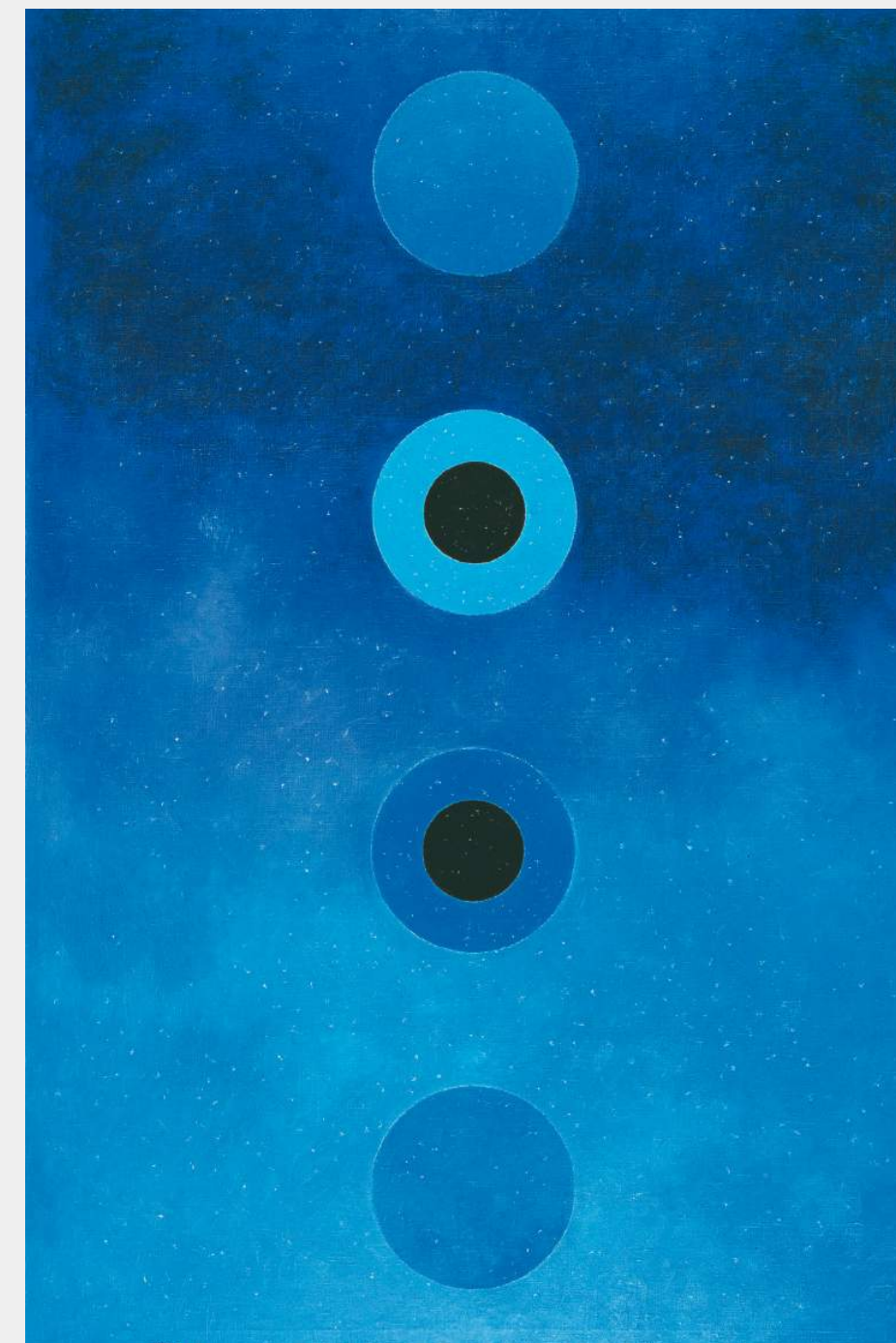
Para esta caixa foi utilizado o uso das cores primárias e as não-cores ao estilo De Stijl, com a caixa de livro-objeto em formato de cartões. Cada cartão possui um par e todos os quartões juntos formam o jogo da memória, sendo o verso do cartão uma imagem que representa o quadro "Composição II em vermelho, azul e amarelo", de Mondrian.



CARTOGRAFIA - IVAN SERPA

Círculos no espaço

Ivan Serpa começa a pintar no início dos anos 1940, no decorrer dos anos interessa-se pela estrutura da composição e pelo ritmo das formas. O artista recompõe os temas tradicionais da pintura, como a natureza-morta, utilizando cores puras e formas orgânicas. Em outros trabalhos, decompõe referências figurativas em padrões geométricos.



[Clique aqui para visualizar a cartografia completa](#)

CARTOPRODUÇÃO

Caixa de Afecções Serpa

Para esta caixa foi utilizado o formato de livro-objeto sanfonado. Além de utilizar as cores e elementos da obra "Círculos no espaço", de Ivan Serpa, esta caixa possui como narrativa um paradoxo ("Paradoxo do avó") que faz as conexões interdisciplinares entre a matemática e arte. Quanto a sanfona, em um lado é apresentado imagens que representam a narrativa do paradoxo e do outro é apresentado uma poesia-concreta correlacionada ao momento do paradoxo. A caixa também possui um dispositivo que acende e apaga um led, para representar a maquina do tempo.



CARTOGRAFIA - ALBERT DURER

Melancolia II

Albrecht Dürer nasceu em 21 de maio de 1471, em Nuremberg. De 1512 a 1519, Dürer trabalhou quase exclusivamente para o Imperador Maximiliano I, tornando-se uma espécie de decorador oficial. Dentre as suas obras está Melancolia I, é uma gravura de 1514. Na gravura, um ser alado sentado está cercado de objetos pouco comuns à ciência e às artes. A pose da figura principal, com as mãos apoiando o rosto. Dürer não deixou discípulos, mas o legado de sua obra ajudou a arte alemã a florescer o Renascimento.



[Clique aqui para visualizar a cartografia completa](#)

CARTOPRODUÇÃO

Caixa de Afecções Serpa



Para esta caixa foi utilizado o formato de livro-objeto pop-up. Nesta caixa foram utilizados os principais elementos analisados na obra "Melancolia", de Albert Durer, destacando-os na forma de recortes tridimensionais em papel que se movem ao abrir o livro. A imersão interdisciplinar nos territórios artísticos-matemáticos foi proporcionada através da narrativa (grandes navegações em torno do século XVII).



LISTA DE (IM)POSSÍVEIS

~~SER PARTICIPATIVO OU INTERAGIR MAIS DURANTES AS AULAS VIRTUAIS~~



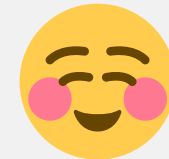
~~ESTAR ABERTO PARA APRENDER SOBRE ARTES~~



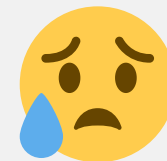
~~CONHECER A MATEMÁTICA A PARTIR DE UM OLHAR ARTÍSTICO~~



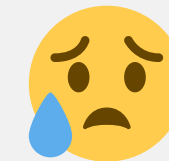
~~CONSEGUIR MATERIALIZAR AS CARTOPRODUÇÕES~~



BUSCAR SER MAIS ENVOLVIDO NO AMBIENTE ARTÍSTICO



APROPRIAR DOS PRINCIPAIS CONCEITOS DO APRENDIZ CARTEMÁTICO



~~ENTREGAR AS TAREFAS NO PRAZO~~



~~CONSEGUIR SENTIR SATISFAÇÃO NO FINAL DA DISCIPLINA, CONSIDERANDO A AUTOAVALIAÇÃO E AVALIAÇÃO DA DISCIPLINA~~



LINHA DO TEMPO



CONTATO

Endereço acadêmico

Universidade Federal do Pará – UFPA
Endereço: Cidade Universitária José da
Silveira Netto – Campus Básico. Rua Augusto
Corrêa, nr 1 – Guamá, Belém – PA.

Núcleo de Inovação e Tecnologias Aplicadas
a Ensino e Extensão (NITAE). Programa de
Pós-graduação Criatividade e Inovação em
Metodologias de Ensino Superior.

E-mail:

kleverton.cordovil@nitae.ufpa.br

